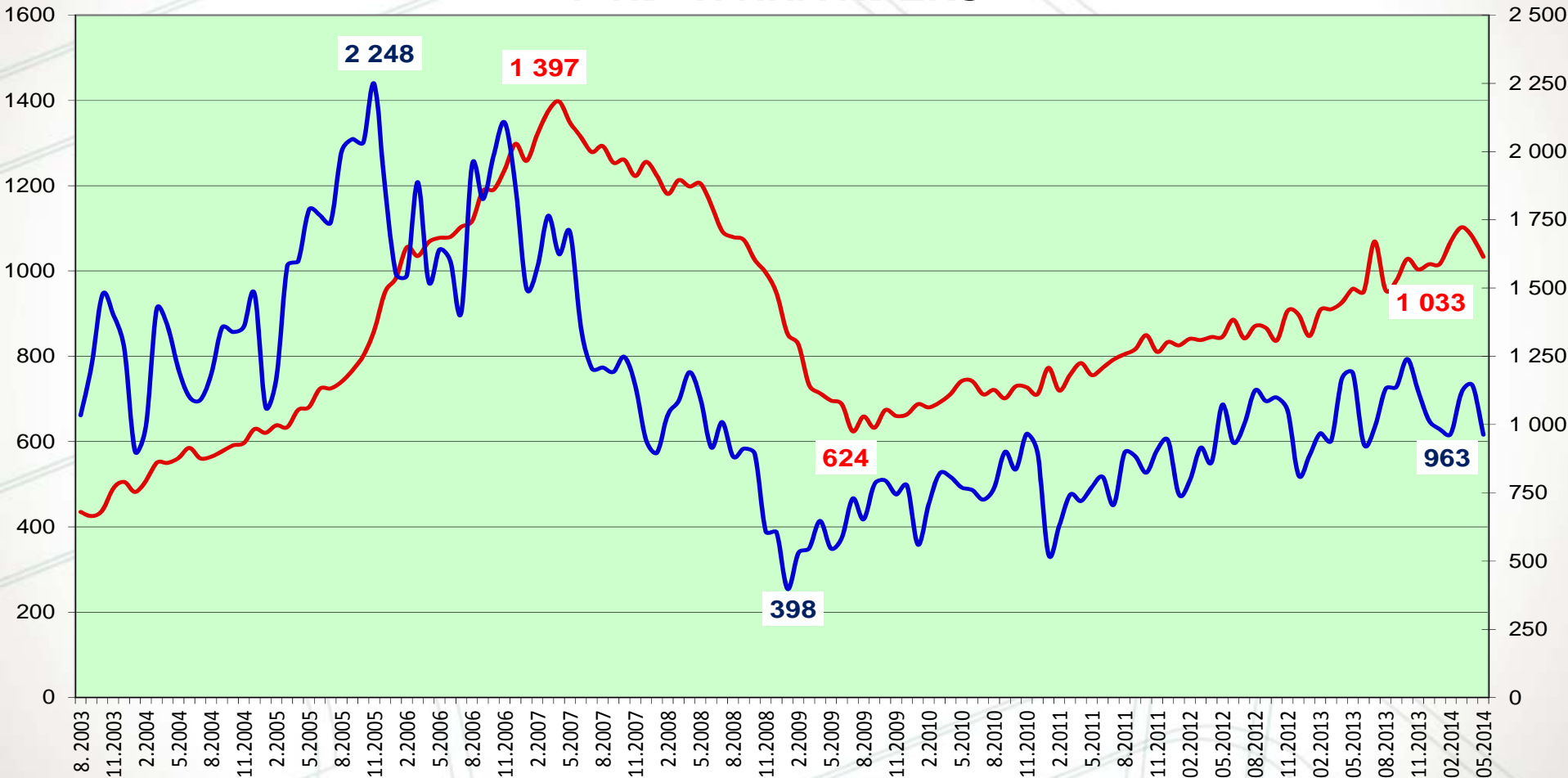


KINNISVARATURU ÜLEVAADE MAI 2014

Indeksi muutused võrreldes :

- kaalutud keskmise m² muutus hinnatipuga (apr 2007 .a.): -26%
- kaalutud keskmise m² muutus põhjaga (juuli 2009 .a.): +65,5%
- kaalutud keskmise m² muutus eelmise kuuga: -4,3%
- tehingute arvu muutus tipuga: -57%
- tehingute arvu muutus põhjaga: +142%
- tehingute arvu muutus eelmise kuuga: -15,7%

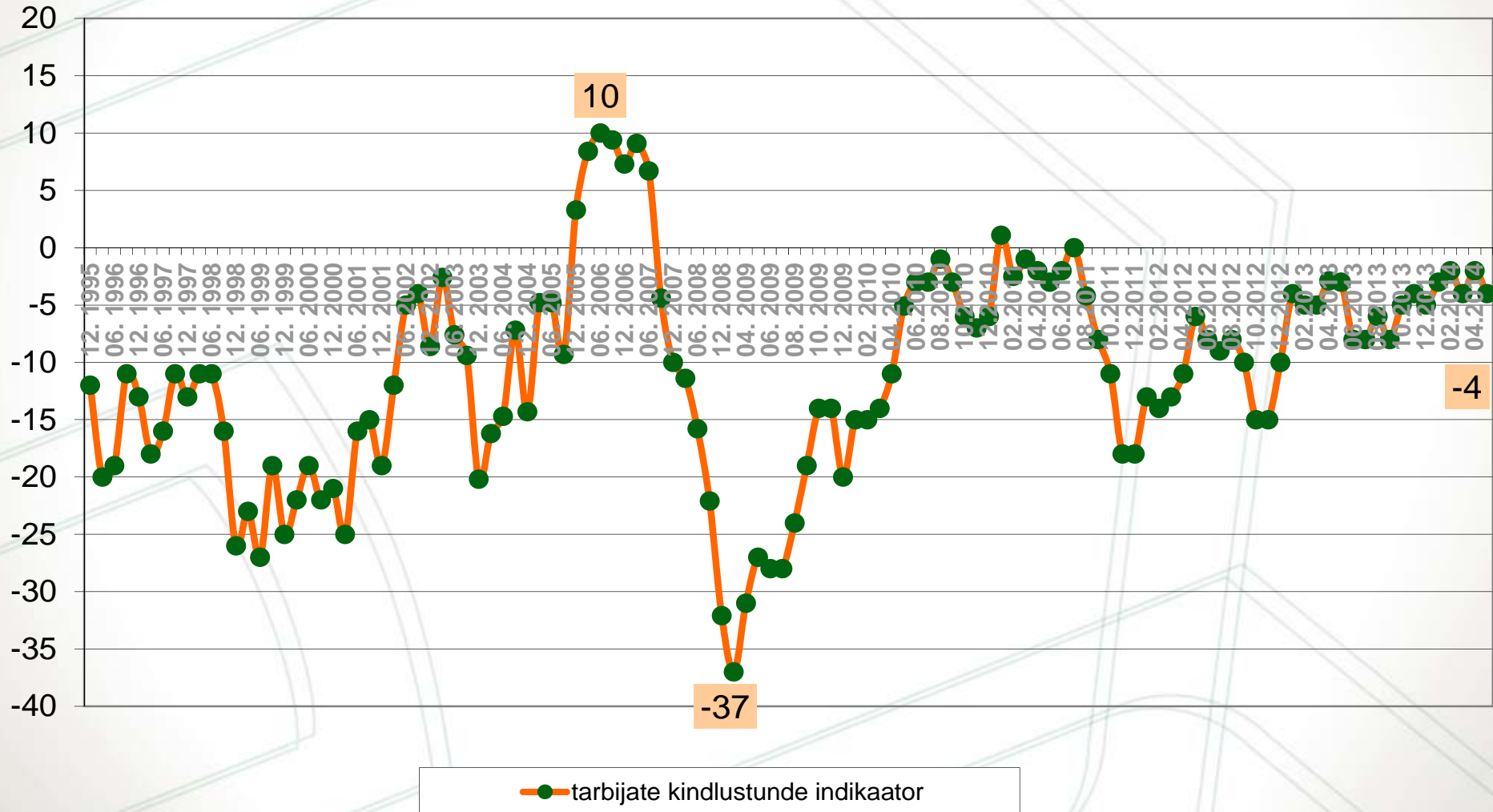
PINDI HINNAINDEKS



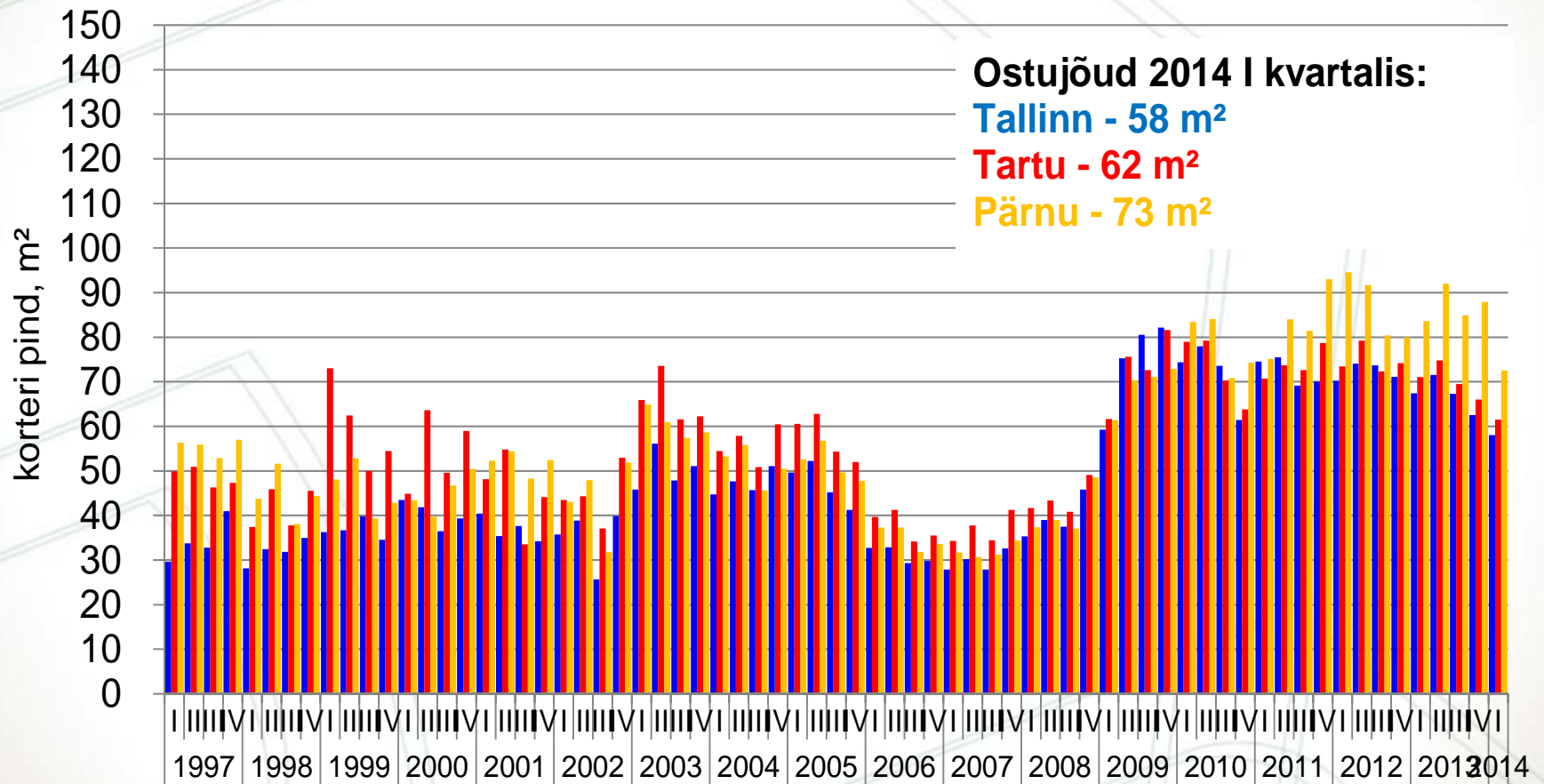
— Eesti 17 suurema linna korterite ruutmeetri kaalutud keskmine hind (allikad: Pindi Kinnisvara andmebaasid, Maa-amet, Statistikaamet)
— Eesti 17 suurema linna tehingute arv (allikas: Maa-amet)

Tarbijate kindlustunde indikaatori muutus:
-kindlustunde muutus tipuga (juuli 2006 .a.) - 14
-kindlustunde muutus põhjaga (märts 2009 .a.) + 33

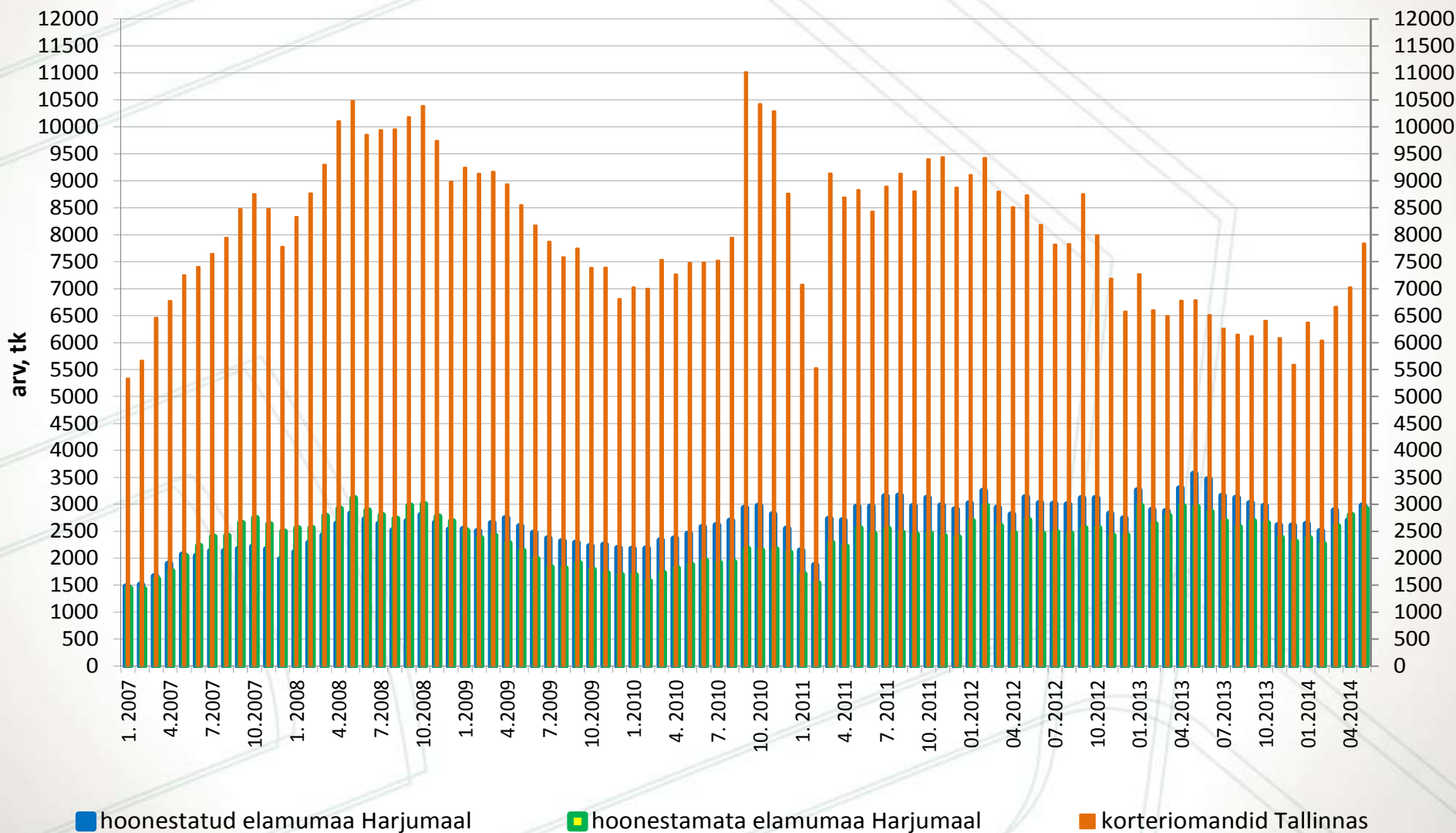
Tarbijate kindlustunde indikaator



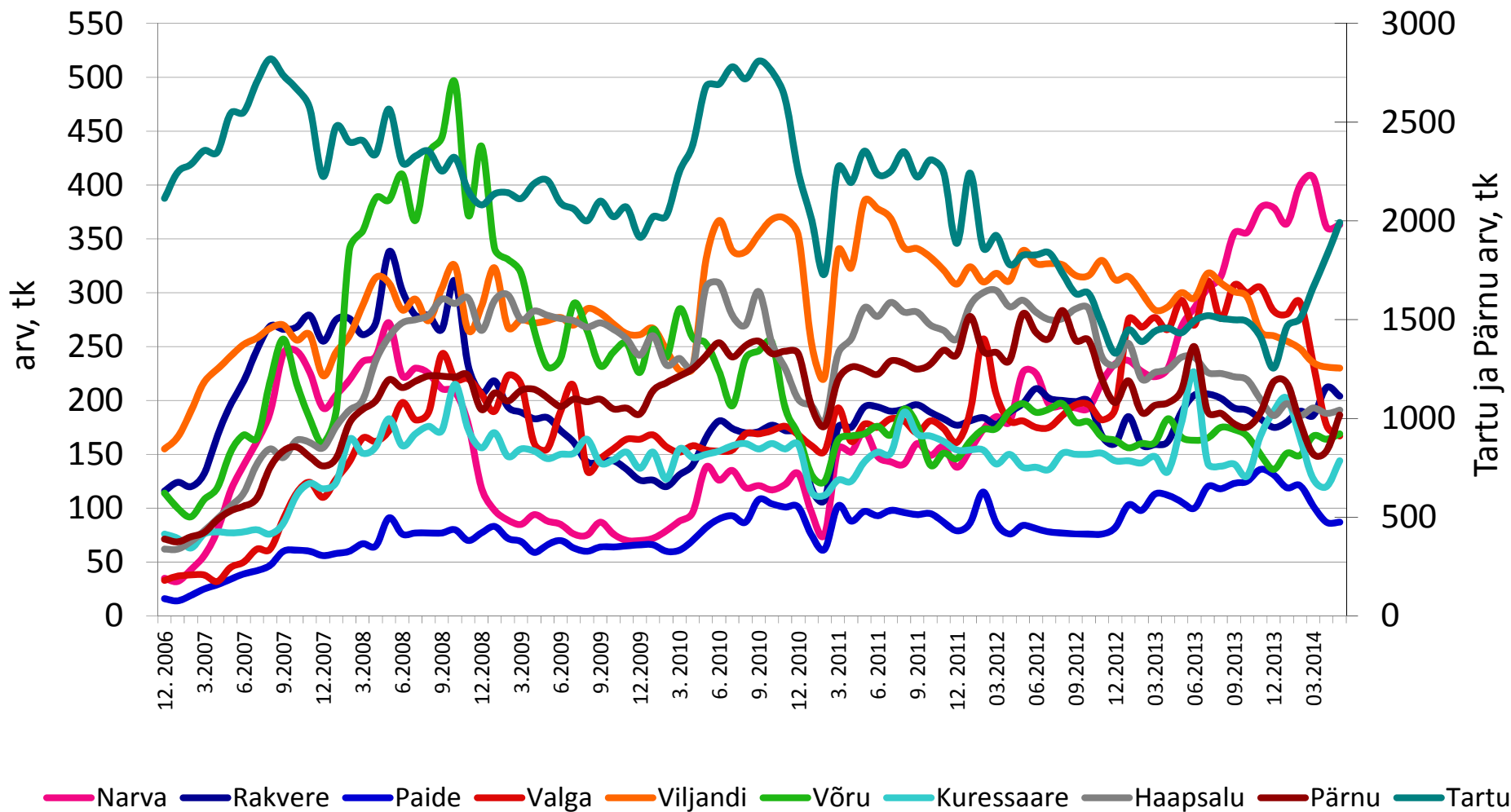
Kinnisvara ostujõud keskmise palga baasil arvutatud laenuvõime järgi



Elukondliku kinnisvara pakkumiste arv (kv.ee baasil)



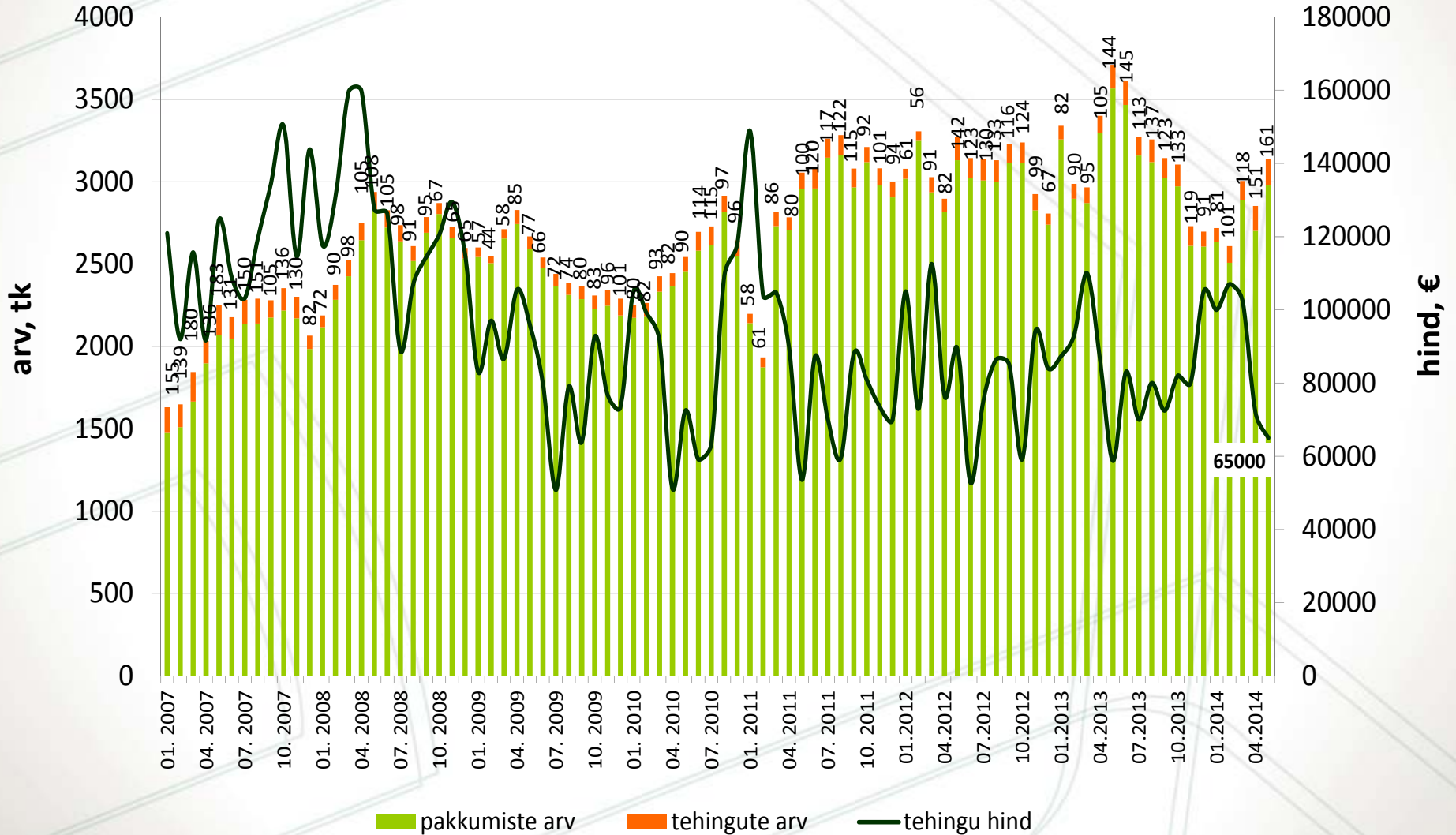
Korteriomandite pakkumiste arv Eesti linnades (kv.ee baasil)



Tehinguhind on muutunud võrreldes :

- hinnatipuga (apr 2008 .a.): -59%
- eelmise kuuga: -10%
- kuu kalleim tehing oli: 650 000€

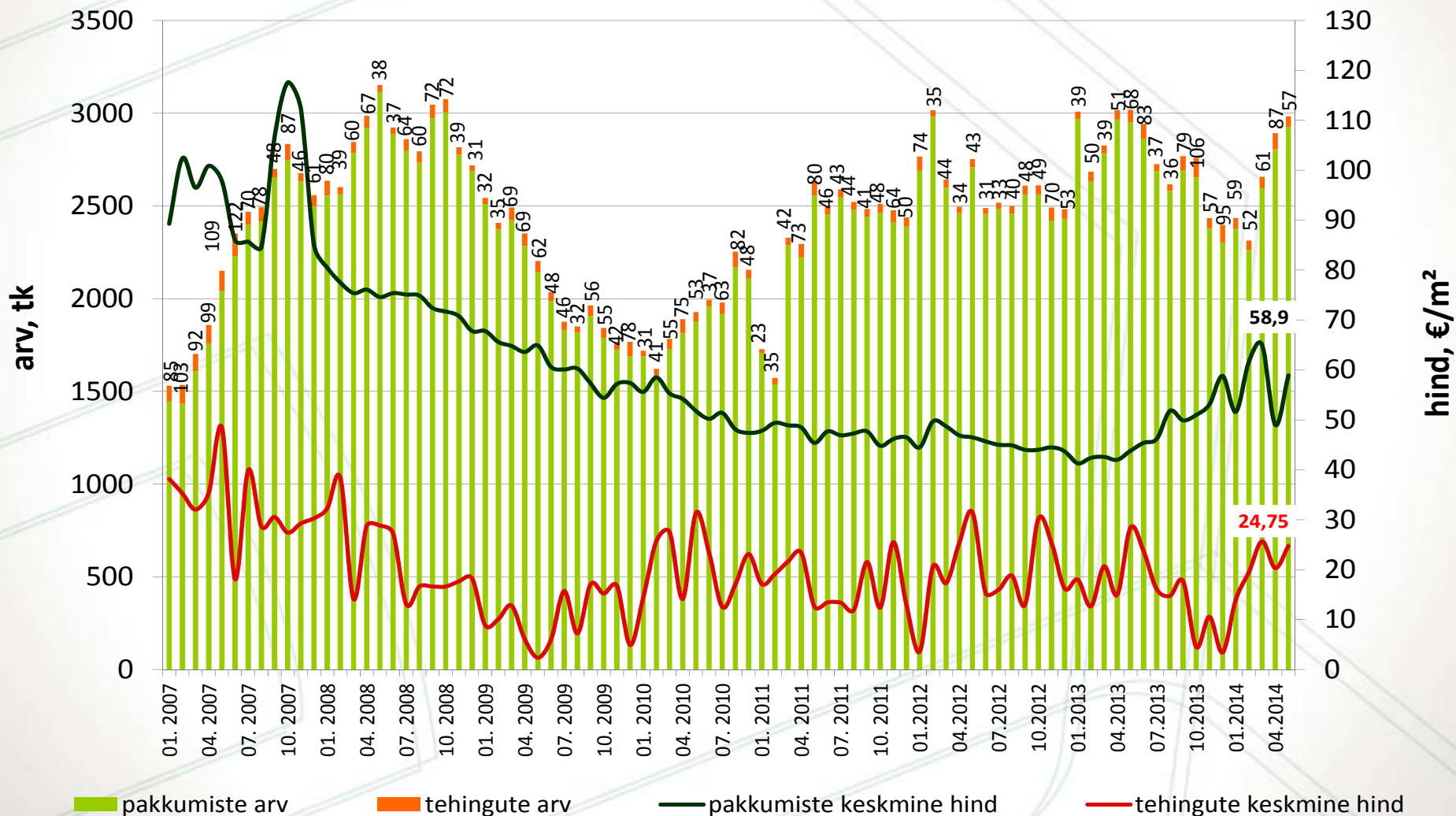
Harjumaa hoonestatud elamumaa



Tehinguhind on muutunud võrreldes :

- hinnatipuga (mai 2007 .a.): -49%
- eelmise kuuga: +22%
- viimase aasta pakkumishinna ja tehinguhinna vahe: +391%
- kuu kalleim tehing oli: 360 000€

Harjumaa hoonestamata elamumaa



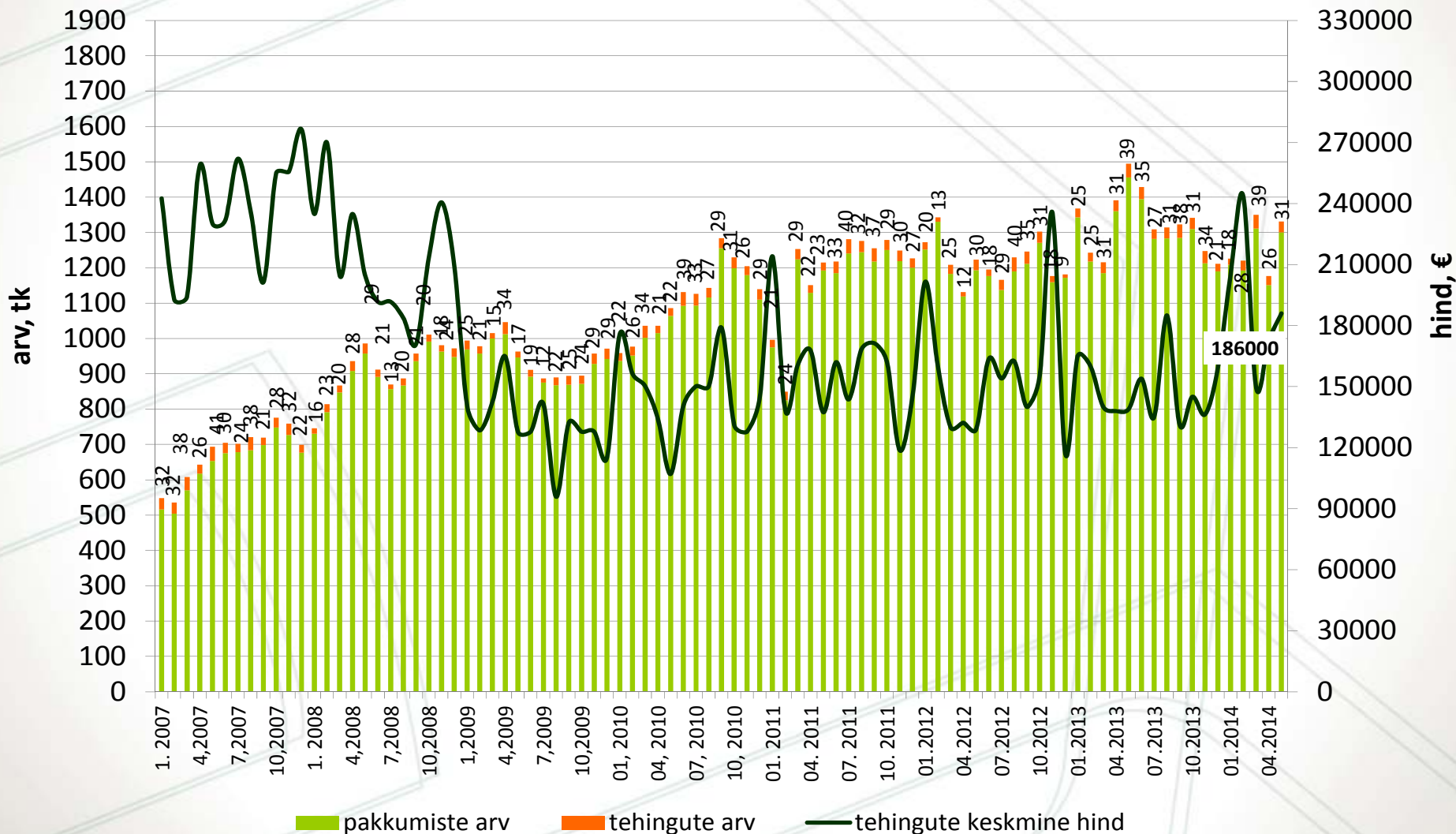
Tehinguhind on muutunud võrreldes:

-hinnatipuga (dets 2007 .a.): -33%

-eelmise kuuga: +8%

-kuu kalleim tehing oli: 540 000€

Tallinna hoonestatud elamumaa



Tehinguhind on muutunud võrreldes:

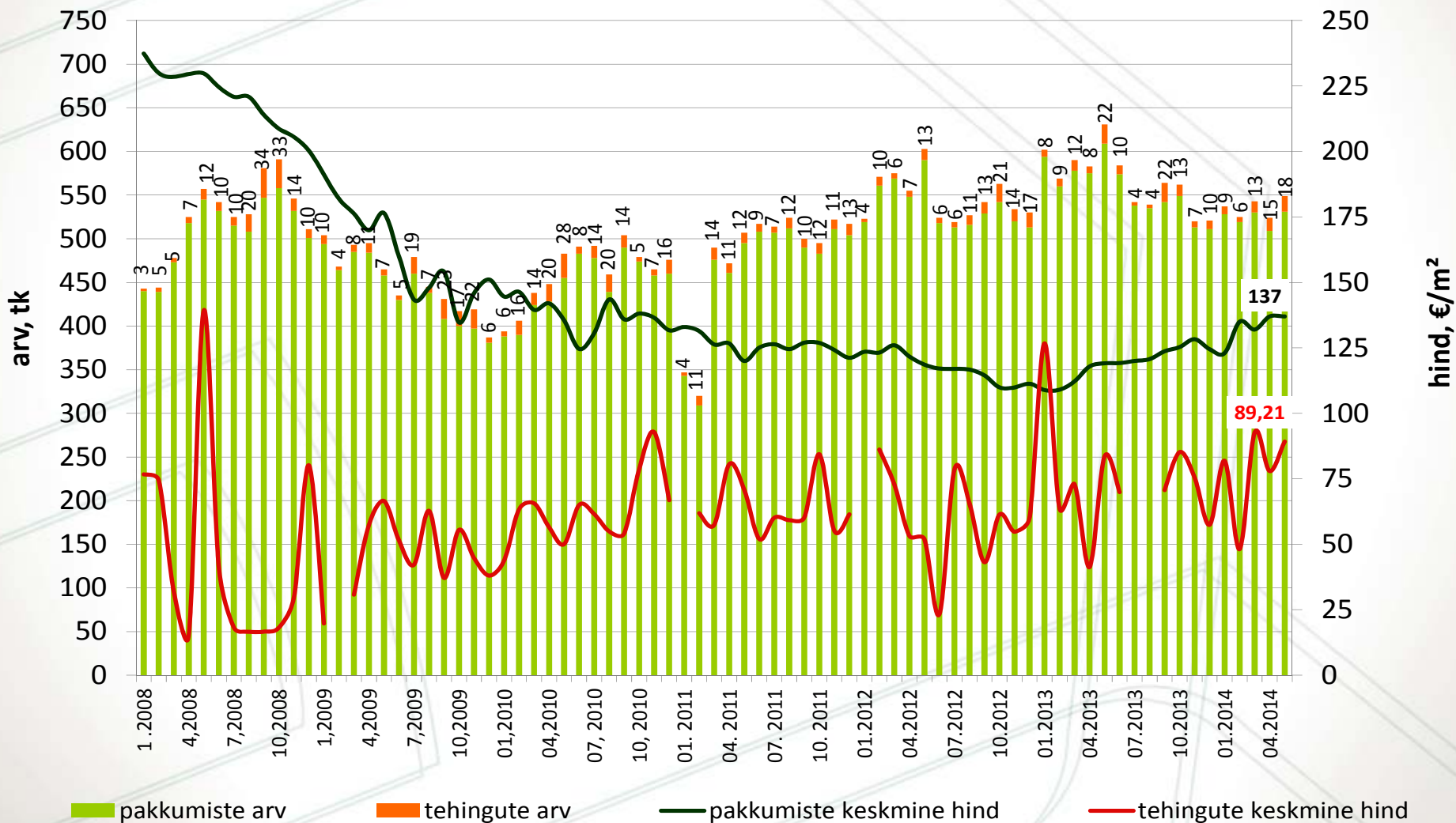
-hinnatipuga (juuni 2007 .a.): -48%

-eelmise kuuga: +14%

-viimase aasta pakkumishinna ja tehinguhinna vahe: +78%

-kuu kalleim tehing oli: 306 000 €

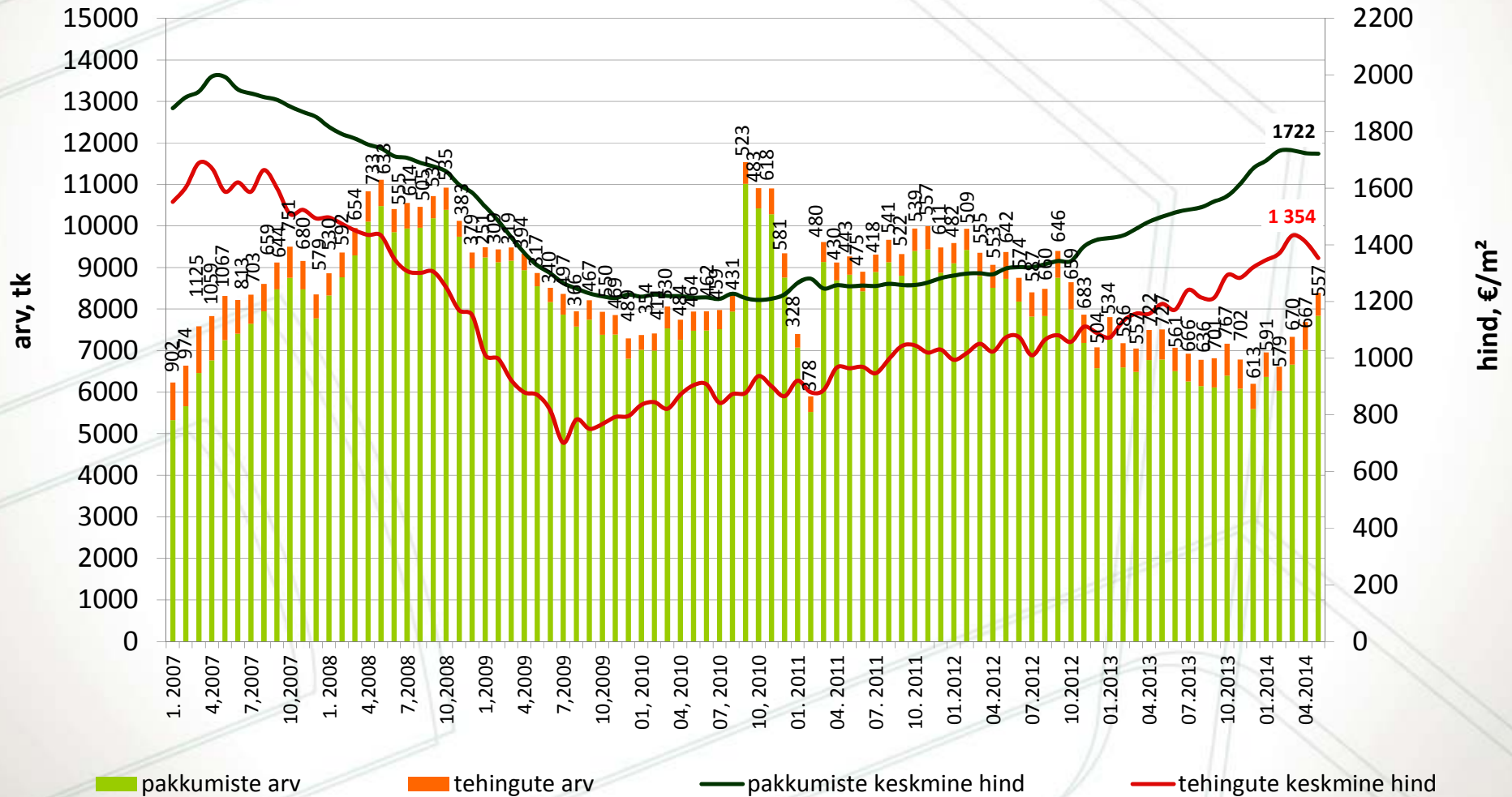
Tallinna hoonestamata elamumaa



Tehinguhind on muutunud võrreldes :

- hinnatipuga (märts 2007 .a.): -20%
- põhjaga (juuli 2009 .a.): +93%
- eelmise kuuga: -4,1%
- viimase aasta pakkumishinna ja tehinguhinna vahe: +25%
- kuu kalleim tehing oli: 400 000€
- viimase poolaasta keskmise tehinguhinna muutus: +2,5%

Tallinna korteriomandid



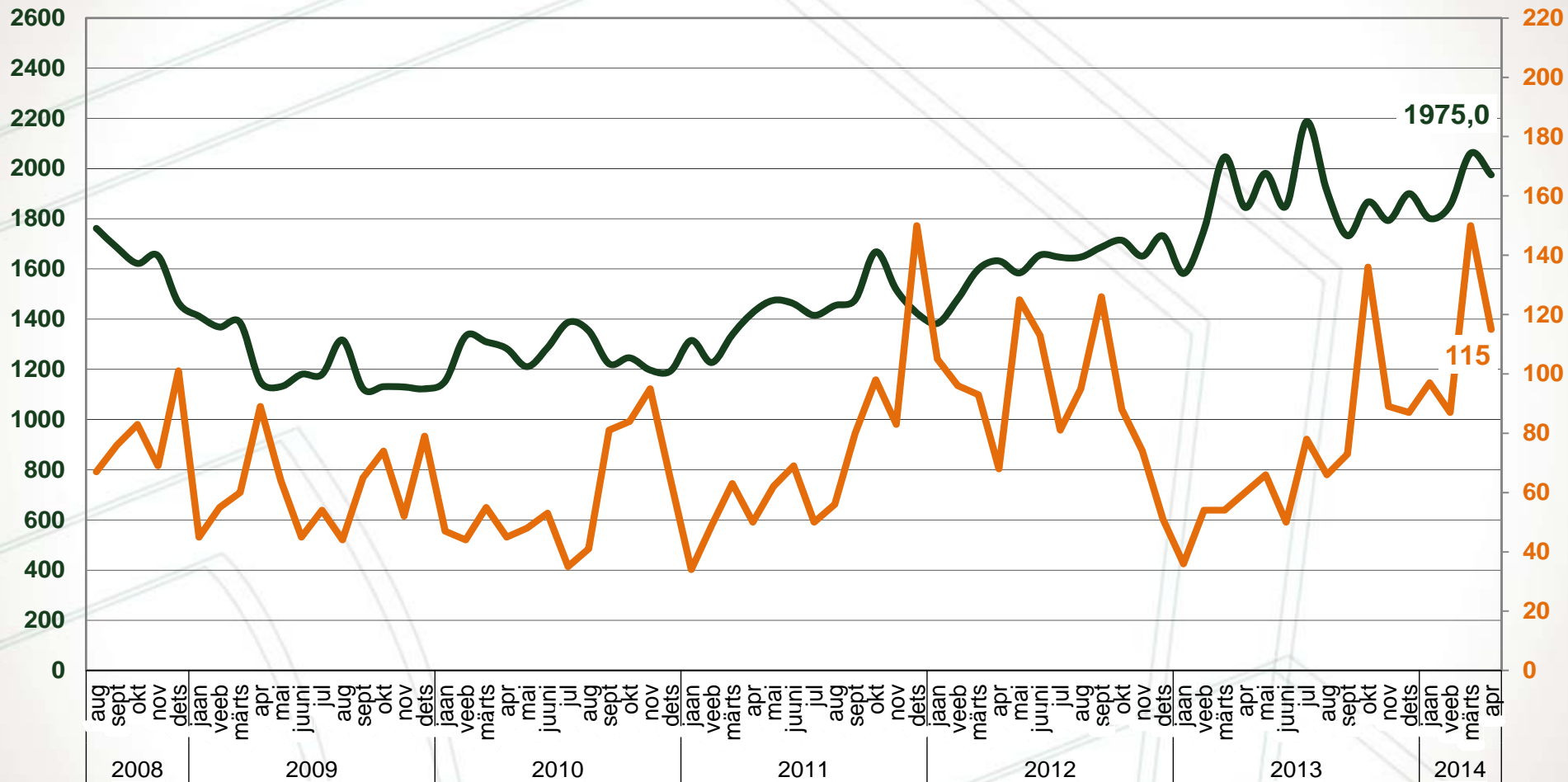
Tallinna uute kortereite esmamüügi muutused:

-viimase aasta tehingute arv: 1094 eluruumi

-laojääk: ca 2200 eluruumi

-keskmise €/m² hinna viimase poolaasta muutus: +10,2%

Tallinna uue korteri esmamüük



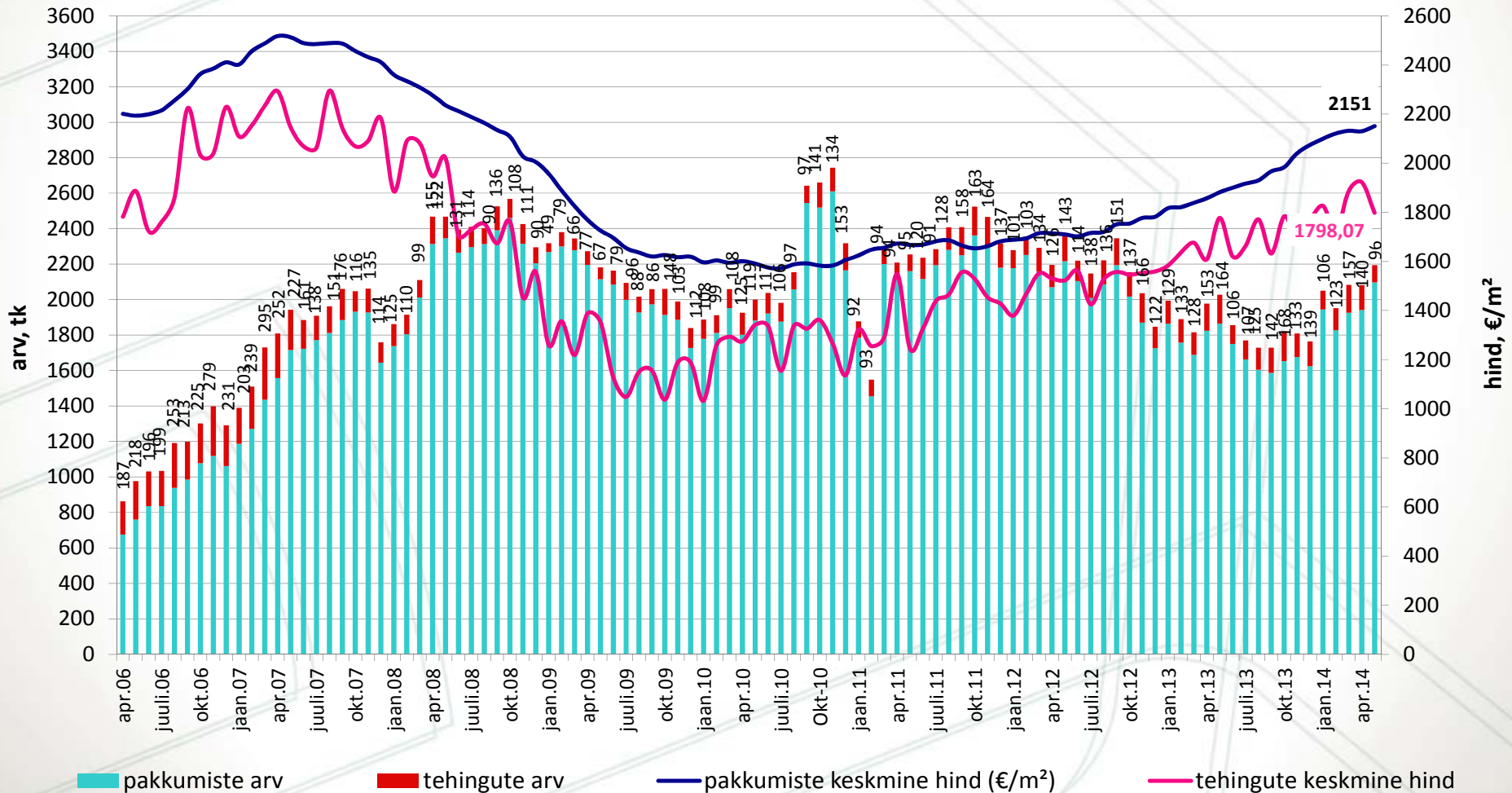
— Tallinna uute korterite esmamüügi keskmine m² hind

— Jälgitava perioodi keskmine tehingute arv kuus

Tehinguhind on muutunud võrreldes:

- hinnatipuga (aug 2007 .a.): -22%
- põhjaga (jaan 2010 .a.): +74,1%
- eelmise kuuga: -6,5%
- viimase aasta pakkumishinna ja tehinguhinna vahe: +16,5%
- kuu kalleim tehing oli: 400 000€
- viimase poolaasta keskmise tehinguhinna muutus: +1,7%

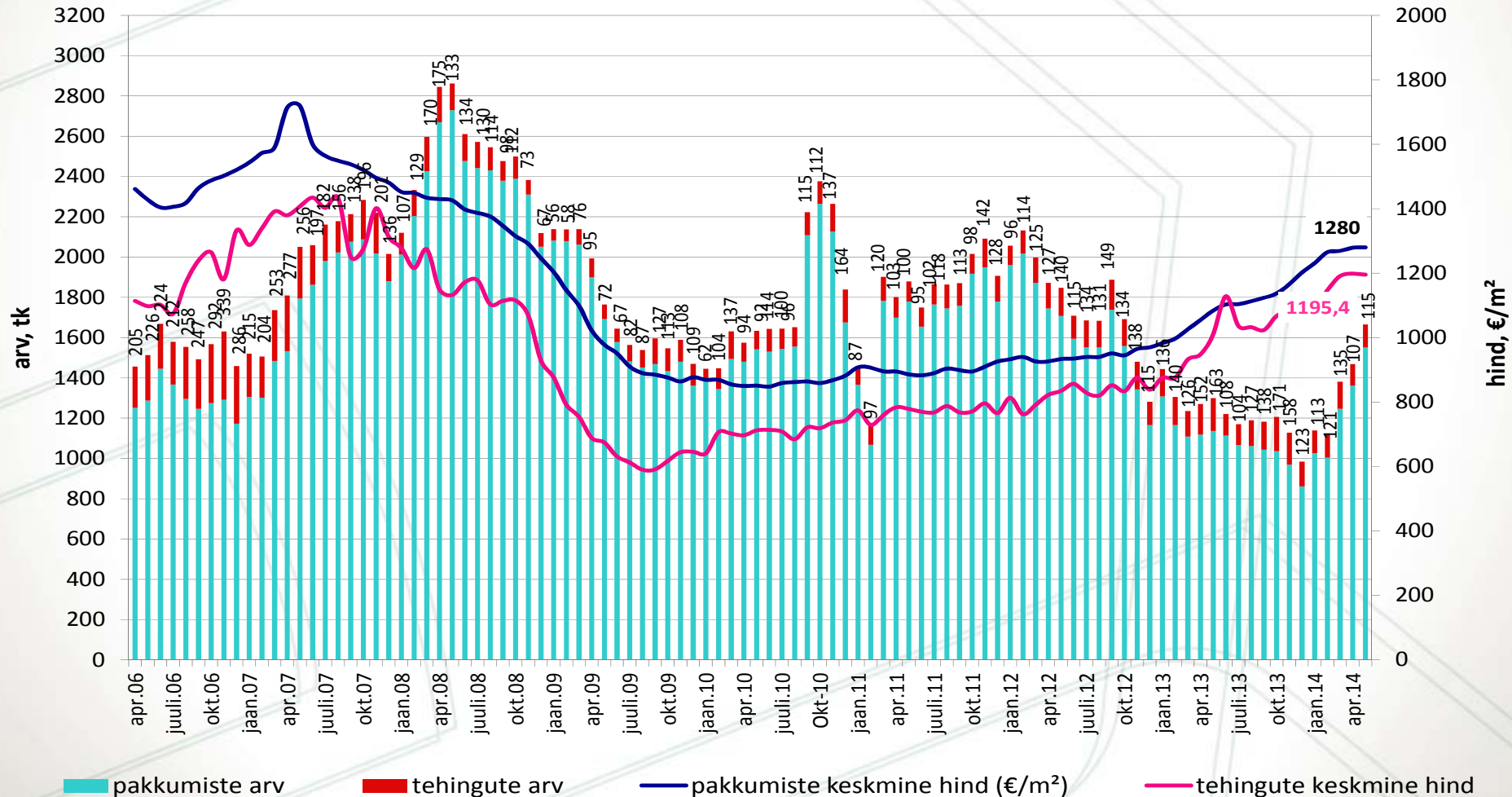
Kesklinna linnaosa korteriomandid



Tehinguhind on muutunud võrreldes:

- hinnatipuga (juuni 2007 .a.): -17%
- põhjaga (aug 2009 .a.): +102,6%
- eelmise kuuga: -0,3%
- viimase aasta pakkumishinna ja tehinguhinna vahe: +9%
- kuu kalleim tehing oli: 141 600€
- viimase poolaasta keskmise tehinguhinna muutus: +9,8%

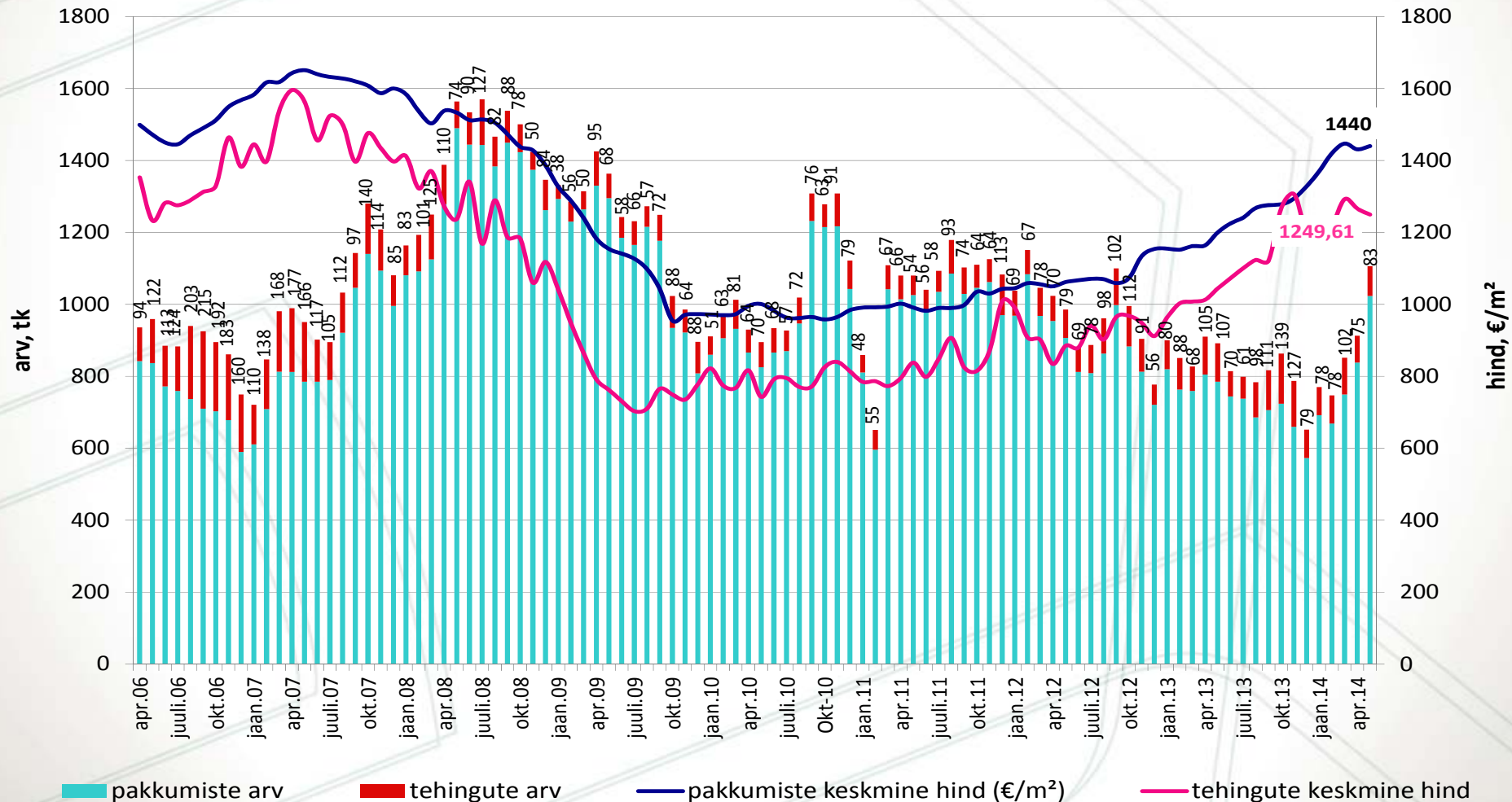
Lasnamäe linnaosa korteriomandid



Tehinguhind on muutunud võrreldes:

- hinnatipuga (apr 2007 .a.): -22%
- põhjaga (juuli 2009 .a.): +77,7%
- eelmise kuuga: -1,3%
- viimase aasta pakkumishinna ja tehinguhinna vahe +13,9%
- kuu kalleim tehing oli: 167 000€
- viimase poolaasta keskmise tehinguhinna muutus: +4%

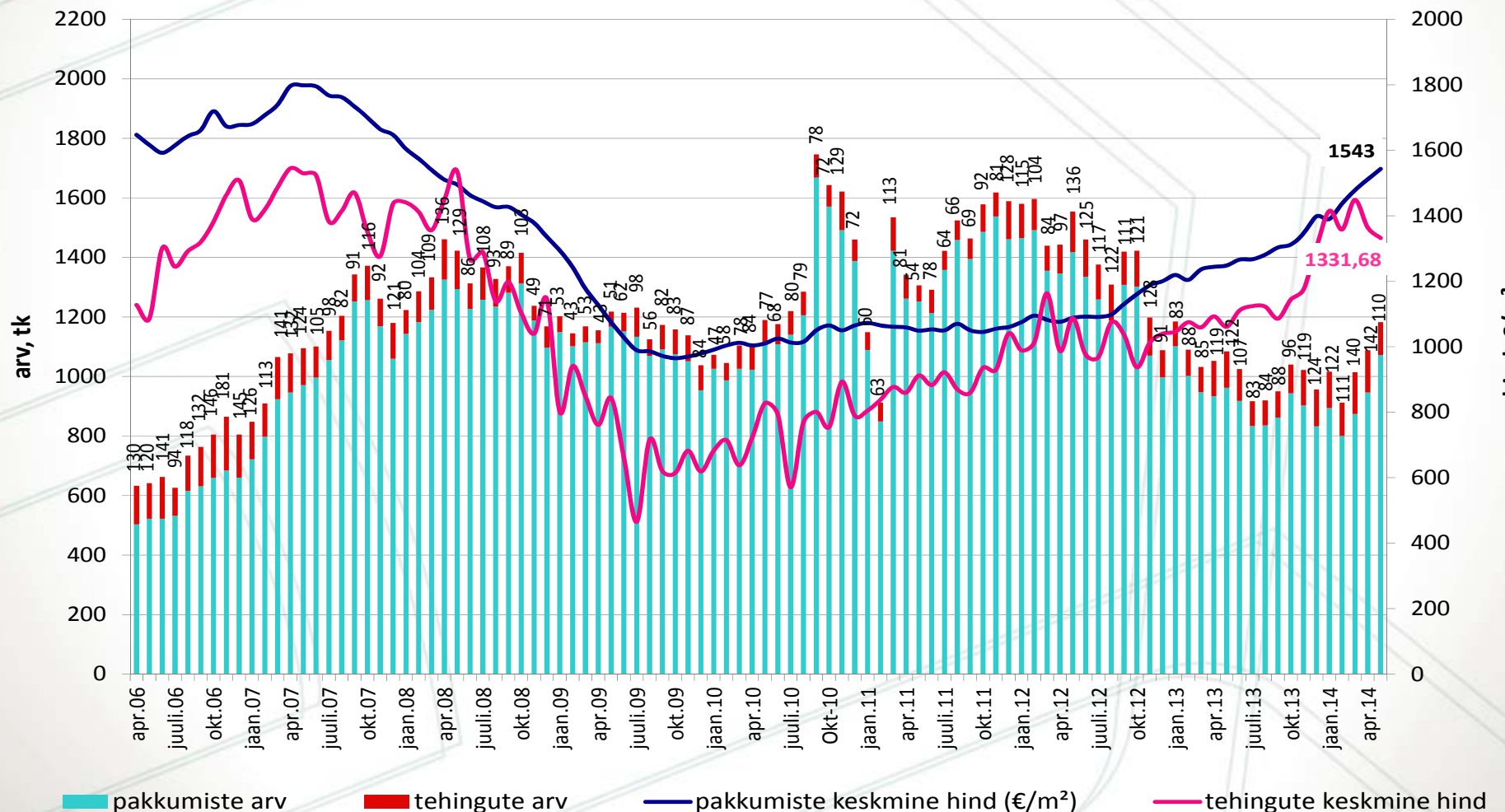
Mustamäe linnaosa korteriomandid



Tehinguhind on muutunud võrreldes:

- hinnatipuga (apr 2007 .a.): -14%
- põhjaga (juuli 2009 .a.): +186,1%
- eelmise kuuga: -2,4%
- viimase aasta pakkumishinna ja tehinguhinna vahe: +6,7%
- kuu kalleim tehing oli: 372 761€
- viimase poolaasta keskmise tehinguhinna muutus: +2,2%

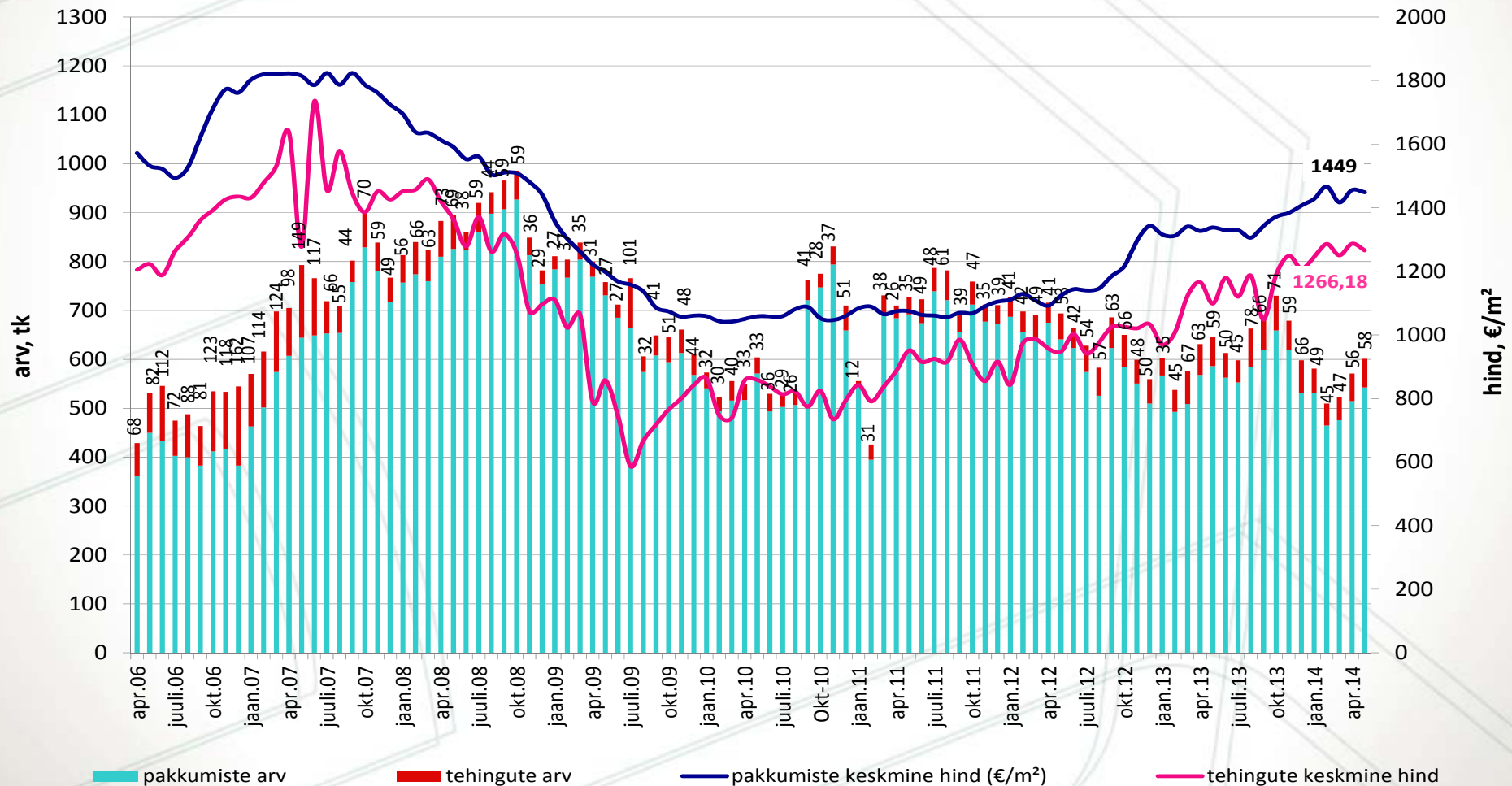
Põhja-Tallinna linnaosa korteriomandid



Tehinguhind on muutunud võrreldes:

- hinnatipuga (juuni 2007 .a.): -27%
- põhjaga (juuli 2009 .a.): +116%
- eelmise kuuga: -1,6%
- viimase aasta pakkumishinna ja tehinguhinna vahe: +14,3%
- kuu kalleim tehing oli: 254 000€
- viimase poolaasta keskmise tehinguhinna muutus: +4,7%

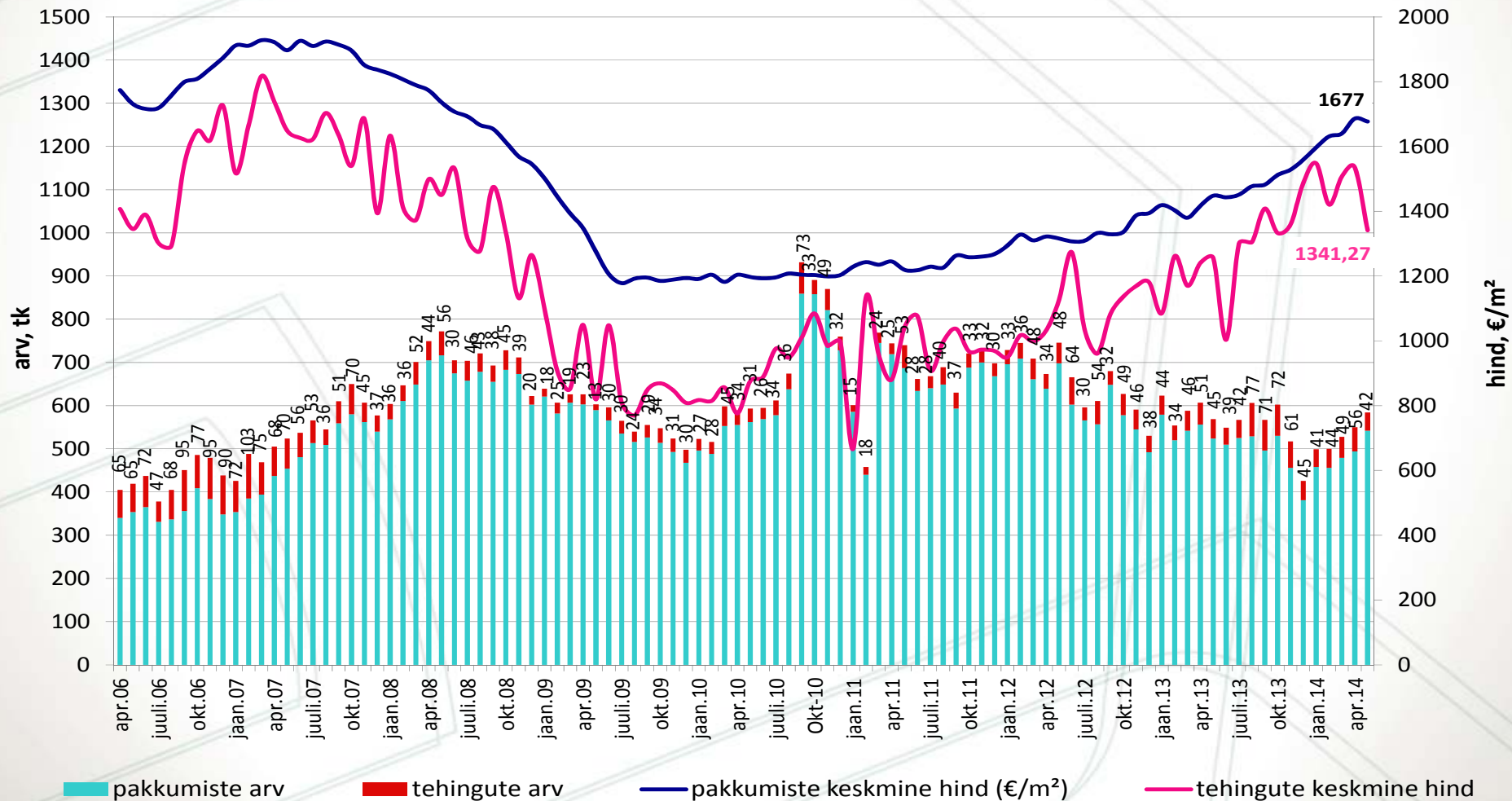
Haabersti linnaosa korteriomandid



Tehinguhind on muutunud võrreldes:

- hinnatipuga (märts 2007 .a.): -26%
- põhjaga (jaan 2011 .a.): +101,2%
- eelmise kuuga: -12,7%
- viimase aasta pakkumishinna ja tehinguhinna vahe: +11,1%
- kuu kalleim tehing oli: 198 050€
- viimase poolaasta keskmise tehinguhinna muutus: -9,8%

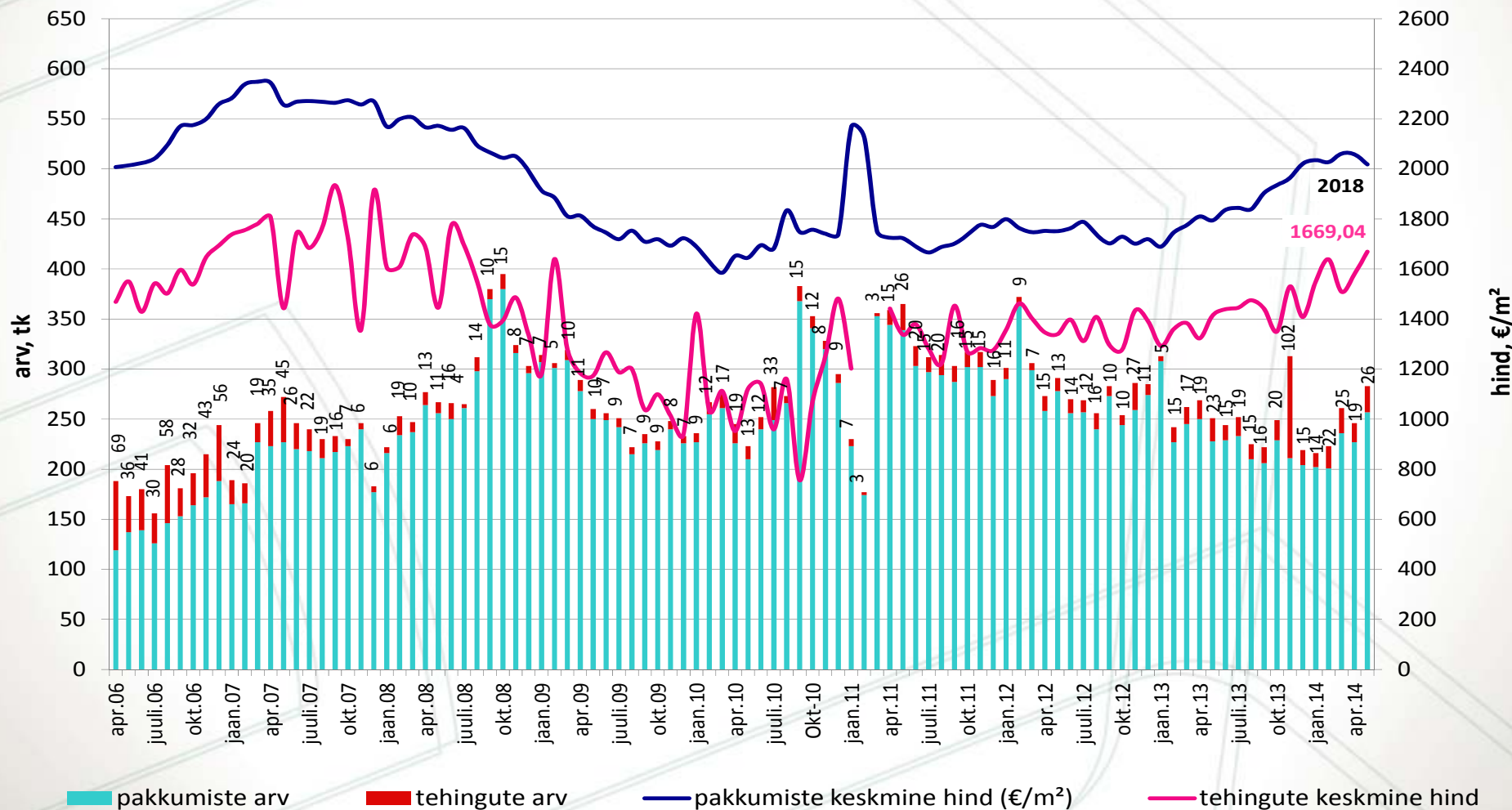
Kristiine linnaosa korteriomandid



Tehinguhind on muutunud võrreldes:

- hinnatipuga (sept 2007 .a.): -14%
- põhjaga (sept 2010 .a.): +77,9%
- eelmise kuuga: +5,7%
- viimase aasta pakkumishinna ja tehinguhinna vahe: +31%
- kuu kalleim tehing: 320 000€
- viimase poolaasta keskmise tehinguhinna muutus: +18,5%

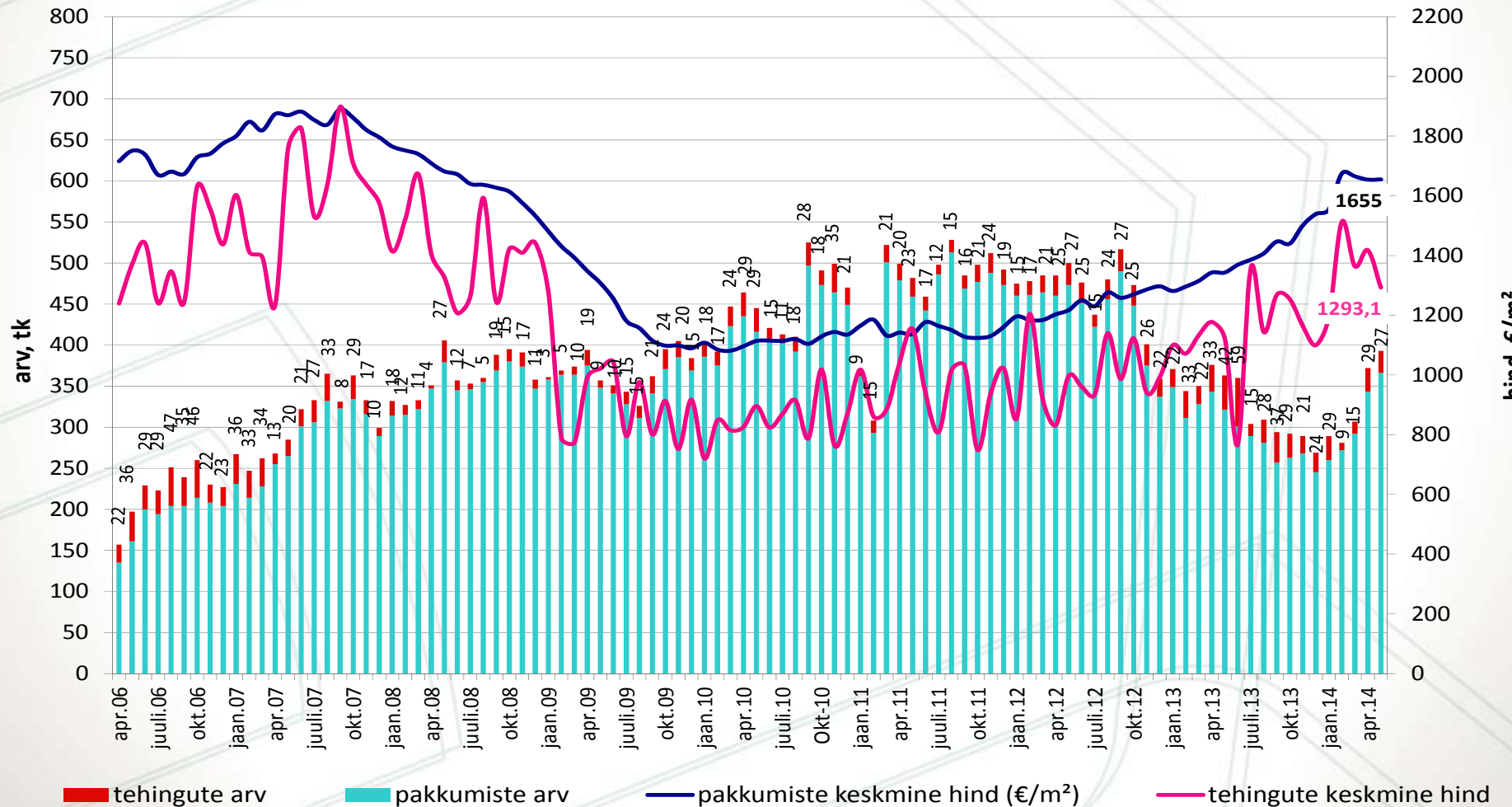
Pirita linnaosa korteriomandid



Tehinguhind on muutunud võrreldes:

- hinnatipuga (sept 2007 .a.): -32%
- põhjaga (jaan 2009 .a.): +71,9%
- eelmise kuuga: -8,8%
- viimase aasta pakkumishinna ja tehinguhinna vahe: +24,6%
- kuu kalleim tehing oli: 141 600€
- viimase poolaasta keskmise tehinguhinna muutus: +17,6%

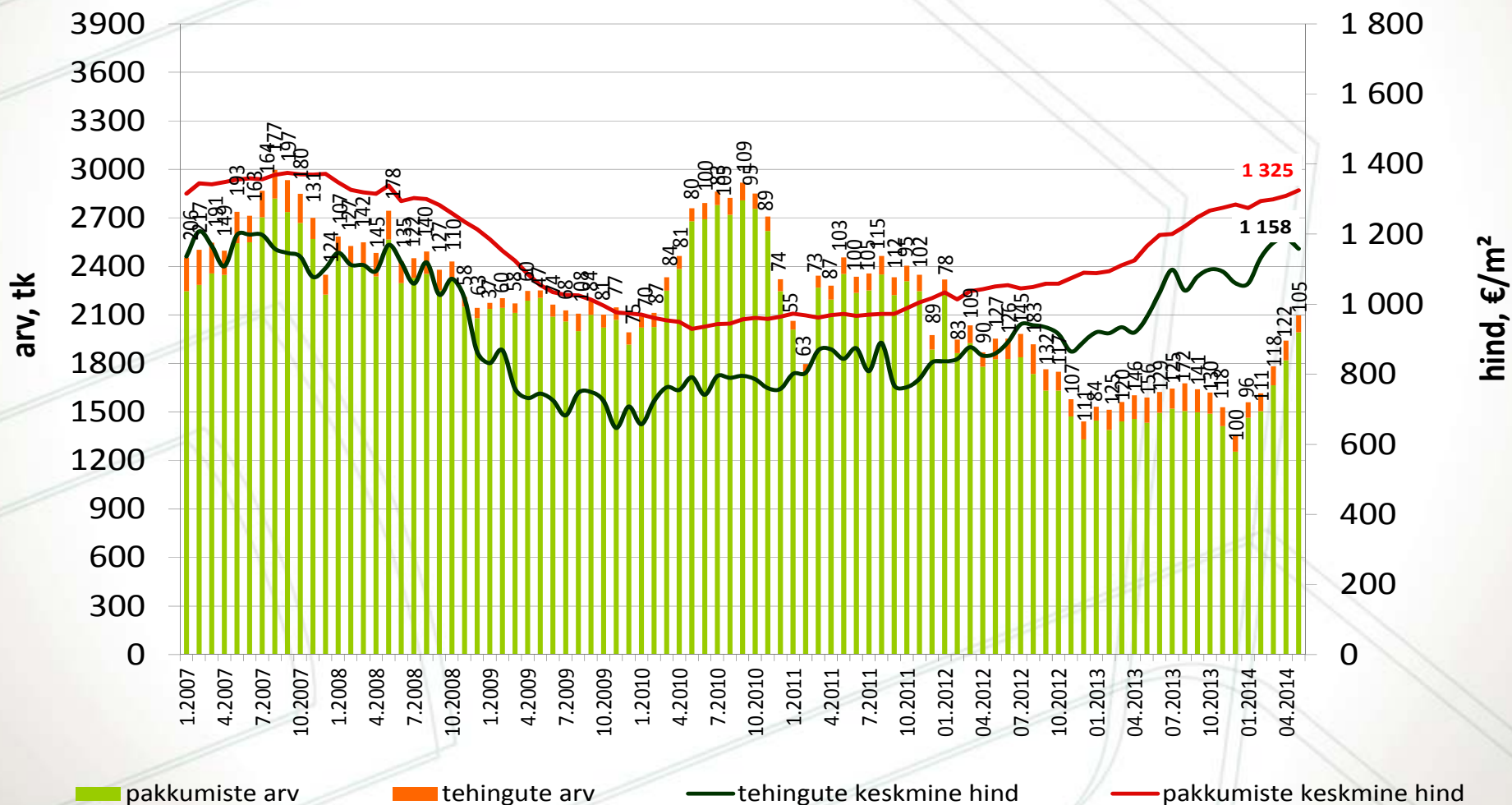
Nõmme linnaosa korteriomandid



Tehinguhind on muutunud võrreldes:

- hinnatipuga (veeb 2007 .a.): -4,1%
- põhjaga (nov 2009 .a.): +79%
- eelmise kuuga -2,5%
- viimase aasta pakkumishinna ja tehinguhinna vahe: +15%
- kuu kalleim tehing oli: 265 000€
- viimase poolaasta keskmise tehinguhinna muutus: +9,2%

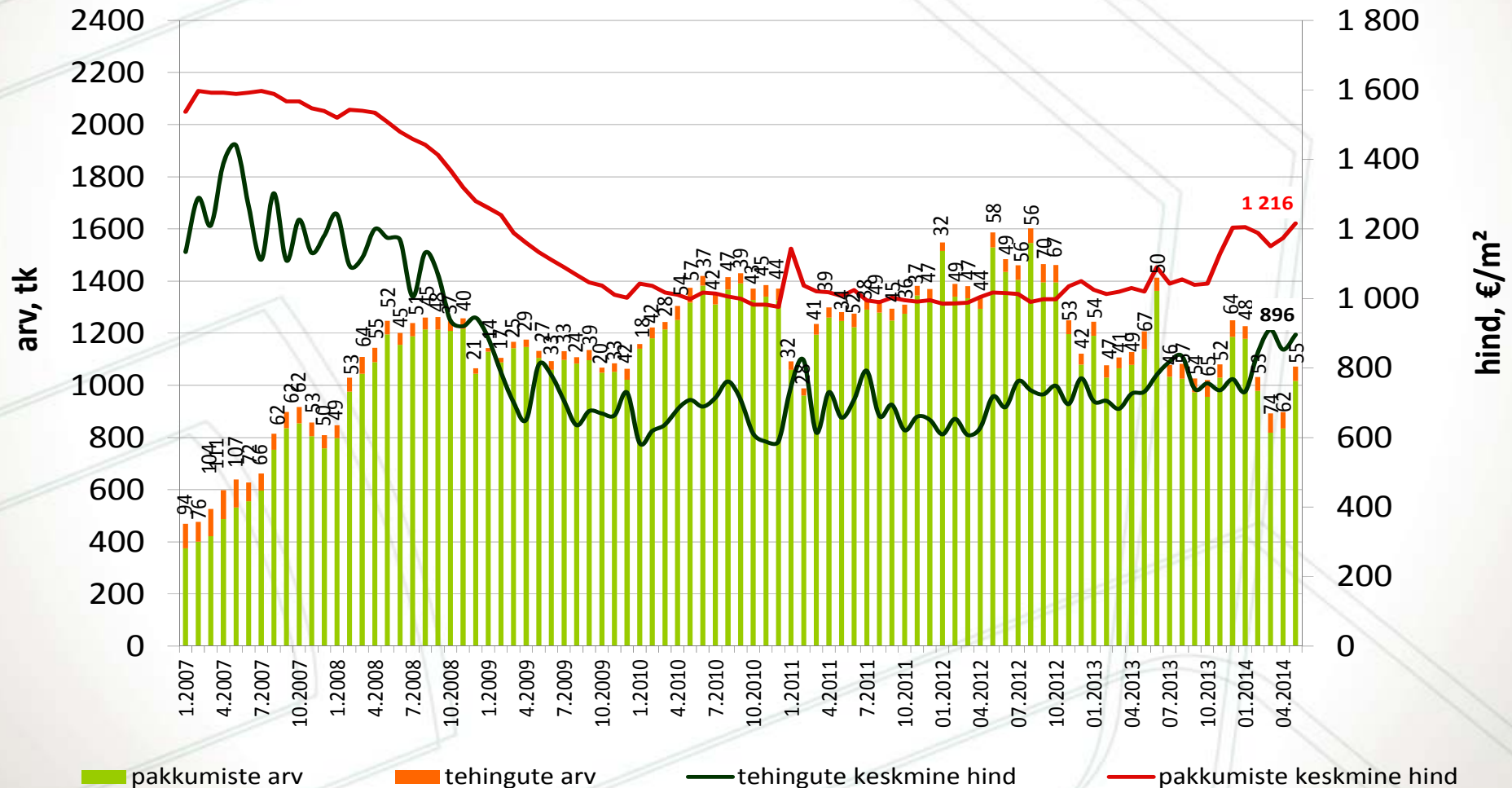
Tartu korteriomandid



Tehinguhind on muutunud võrreldes:

- hinnatipuga (mai 2007 .a.): -37,8%
- põhjaga (jaan 2010 .a.): +53,5%
- eelmise kuuga: +5%
- viimase aasta pakkumishinna ja tehinguhinna vahe: +41%
- kuu kalleim tehing oli: 115 000€
- viimase poolaasta keskmise tehinguhinna muutus: +16,7%

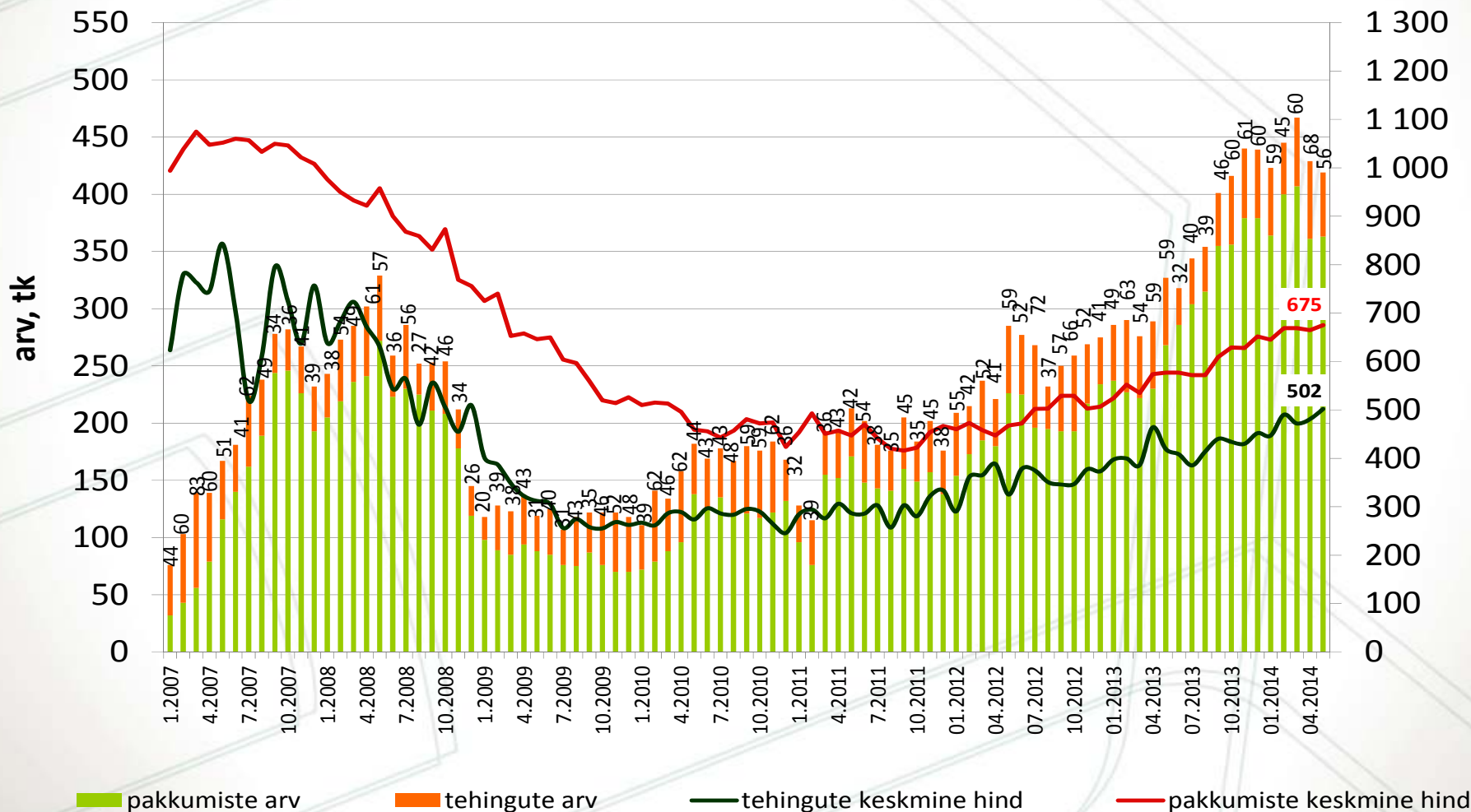
Pärnu korteriomandid



Tehinguhind on muutunud võrreldes:

- hinnatipuga (mai 2007 .a.): -40,5%
- põhjaga (dets.2010.a): +96,6%
- eelmise kuuga: +4,4%
- viimase aasta pakkumishinna ja tehinguhinna vahe: +41%
- kuu kalleim tehing oli: 72 000 €
- viimase poolaasta keskmise tehinguhinna muutus: +11,1%

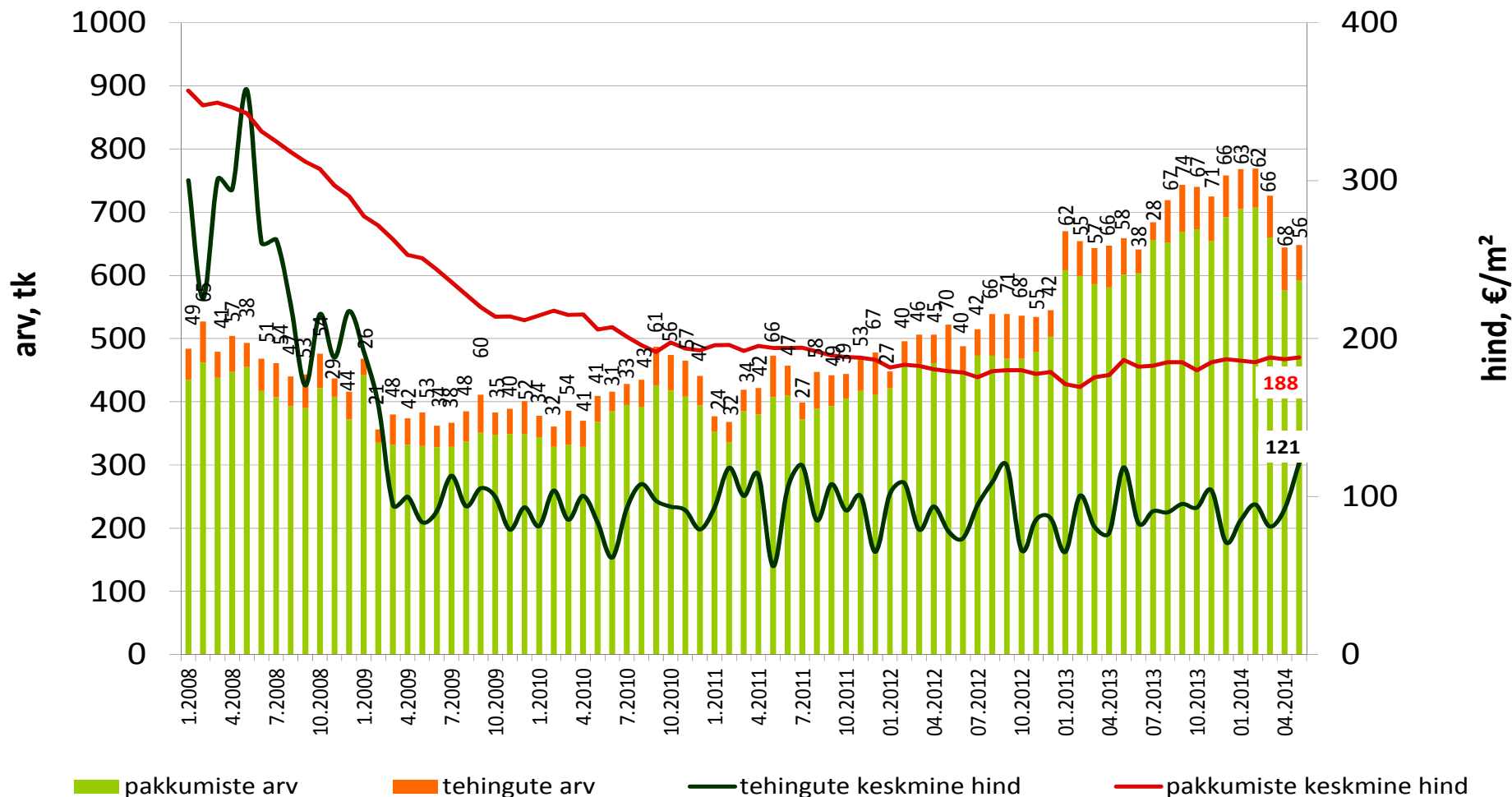
Narva korteriomandid



Tehinguhind on muutunud võrreldes:

- hinnatipuga (juuni 2007 .a.) -65,4%
- põhjaga (mai 2011.a): +79,1%
- eelmise kuuga: +31,5%
- viimase aasta pakkumishinna ja tehinguhinna vahe: +104%
- kuu kalleim tehing oli 27 000 €
- viimase poolaasta keskmise tehinguhinna muutus: +70,4%

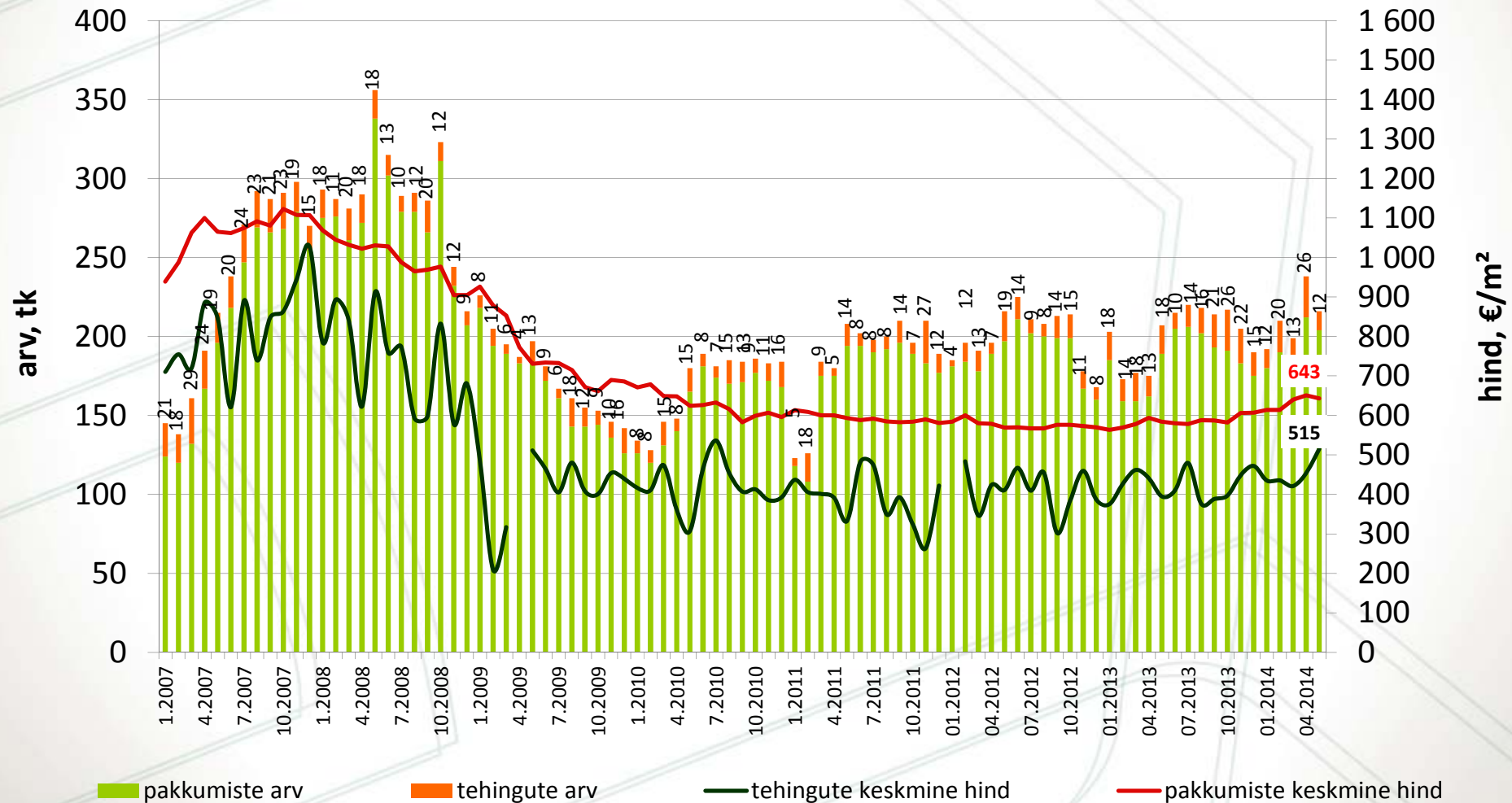
Kohtla-Järve korteriomandid



Tehinguhind on muutunud võrreldes:

- hinnatipuga (dets 2007 .a.): -49,9%
- põhjaga (veeb 2009 .a.):+146,4%
- eelmise kuuga: +13,4%
- viimase aasta pakkumishinna ja tehinguhinna vahe: +40%
- kuu kalleim tehing oli: 75 700 €
- viimase poolaasta keskmise tehinguhinna muutus: +9,1%

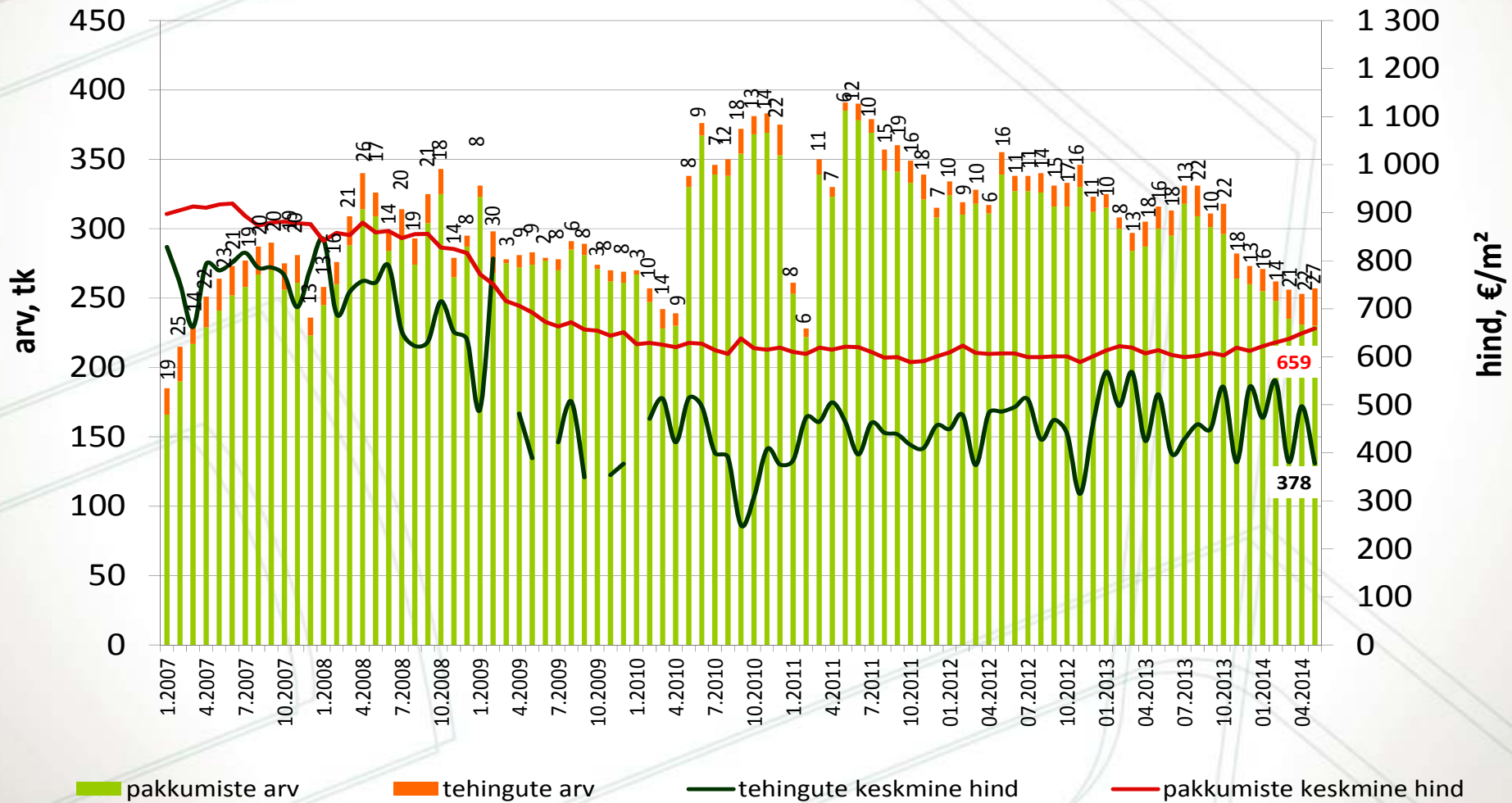
Rakvere korteriomandid



Tehinguhind on muutunud võrreldes:

- hinnatipuga (jaan 2008 .a.): -55,2%
- põhjaga (sept 2010 .a.): +51,5%
- eelmise kuuga: -23,9%
- viimase aasta pakkumishinna ja tehinguhinna vahe: +39%
- kuu kalleim tehing oli: 48 000 €
- viimase poolaasta keskmise tehinguhinna muutus: -29,8%

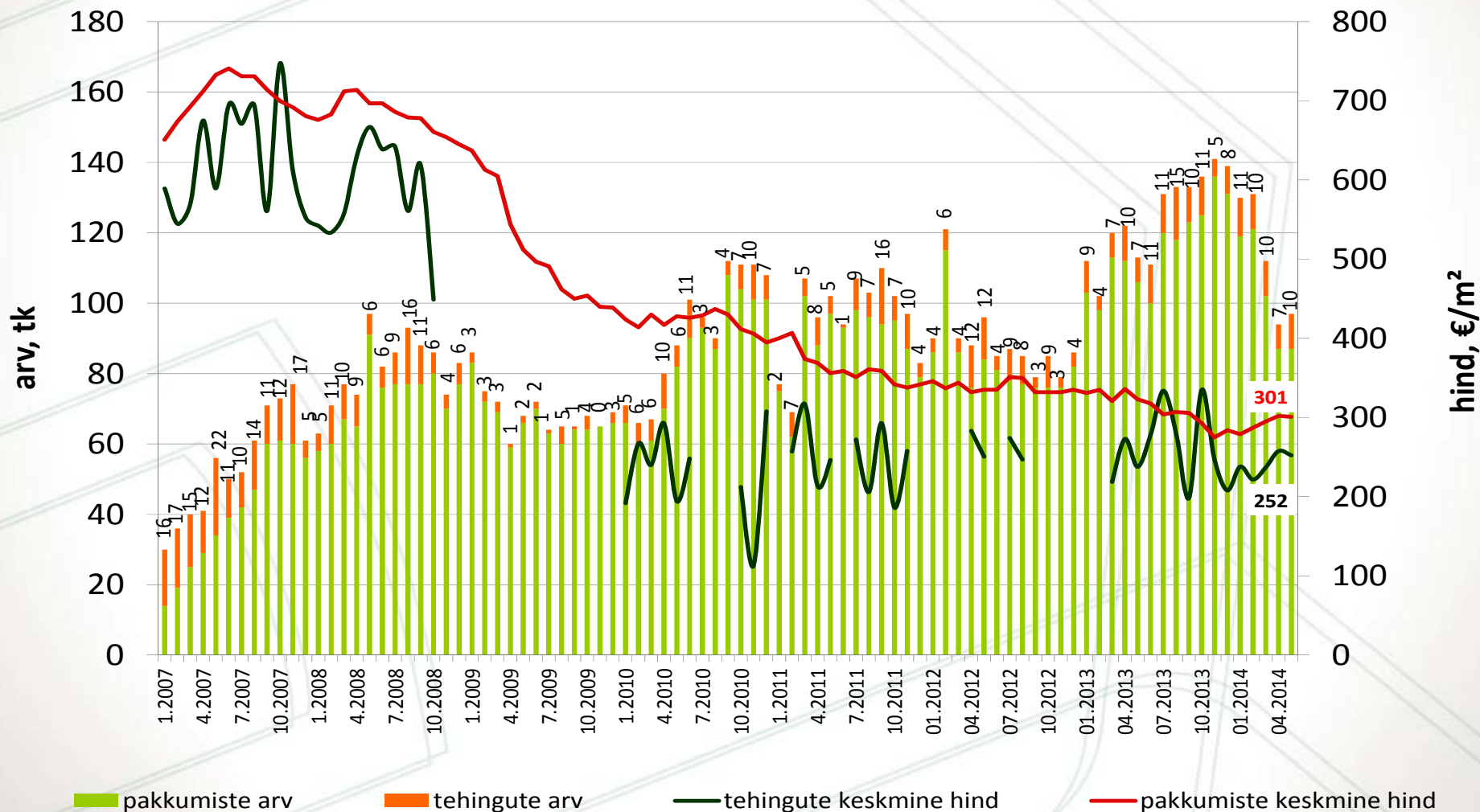
Viljandi korteriomandid



Tehinguhind on muutunud võrreldes:

- hinnatipuga (okt 2007 .a.): -66,2%
- põhjaga (nov.2010.a): +122,8%
- eelmise kuuga: -2,1%
- viimase aasta pakkumishinna ja tehinguhinna vahe: +18%
- kuu kalleim tehing oli: 24 000€
- viimase poolaasta keskmise tehinguhinna muutus: +21,3%

Paide korteriomandid



Tehinguhind on muutunud võrreldes:

-hinnatipuga (dets 2007 .a.): -59,9%

-põhjaga (veeb 2012.a): +162,4%

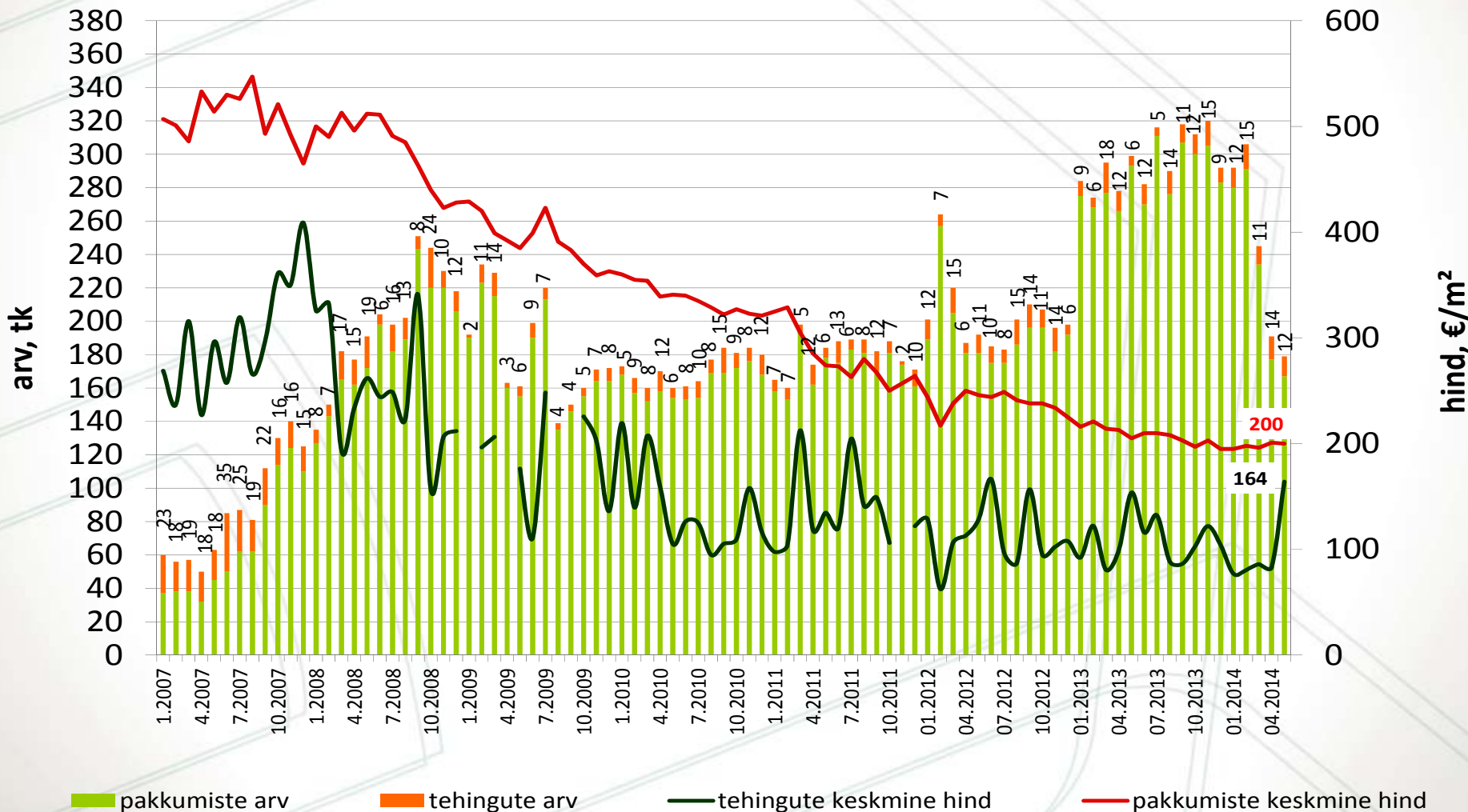
-eelmise kuuga: +97,6%

-viimase aasta pakkumishinna ja tehinguhinna vahe: +104%

-kuu kalleim tehing oli: 19 900€

-viimase poolaasta keskmise tehinguhinna muutus: +57,7%

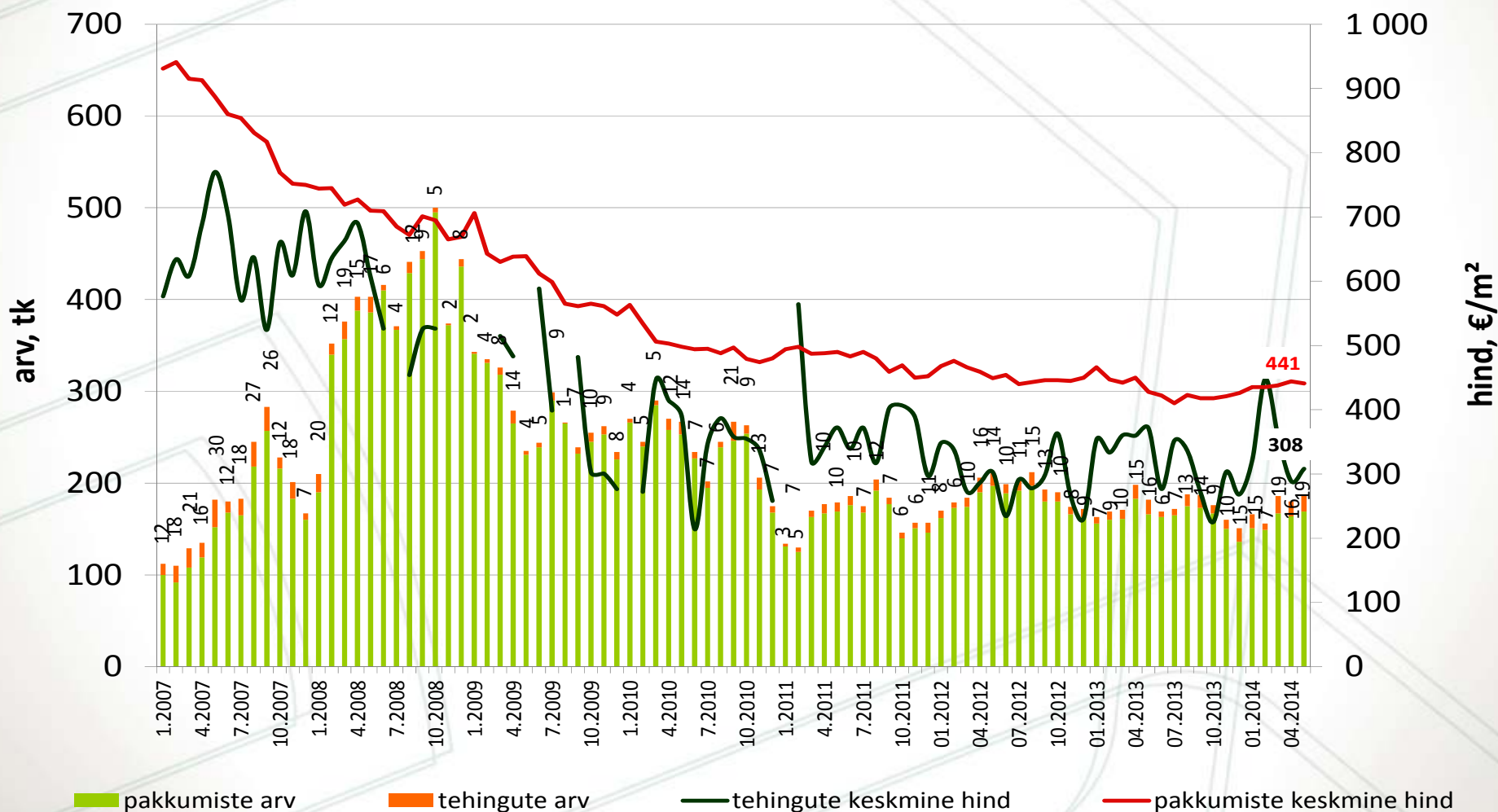
Valga korteriomandid



Tehinguhind on muutunud võrreldes:

- hinnatipuga (mai 2007 .a.): -60%
- põhjaga (juuni 2010 .a.): +43,9%
- eelmise kuuga: 6,6%
- viimase aasta pakkumishinna ja tehinguhinna vahe: +40%
- kuu kalleim tehing oli: 26 000 €
- viimase poolaasta keskmise tehinguhinna muutus: +14,9%

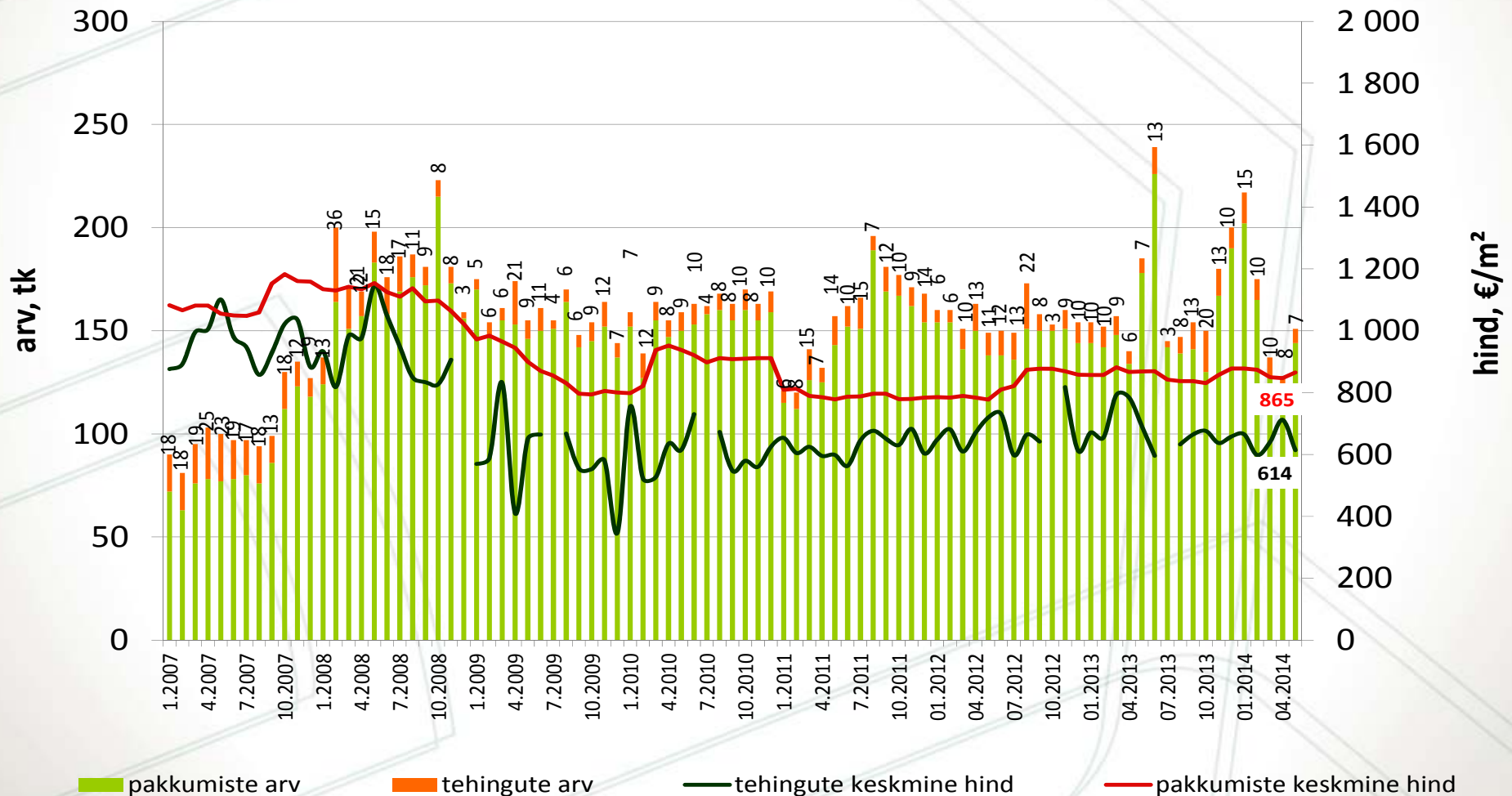
Võru korteriomandid



Tehinguhind on muutunud võrreldes:

- hinnatipuga (mai 2008 .a.) -46,4%
- põhjaga (apr 2009 .a.) +77,3%
- eelmise kuuga: -13,8%
- viimase aasta pakkumishinna ja tehinguhinna vahe: +33%
- kuu kalleim tehing oli: 75 000 €
- viimase poolaasta keskmise tehinguhinna muutus: -6,7%

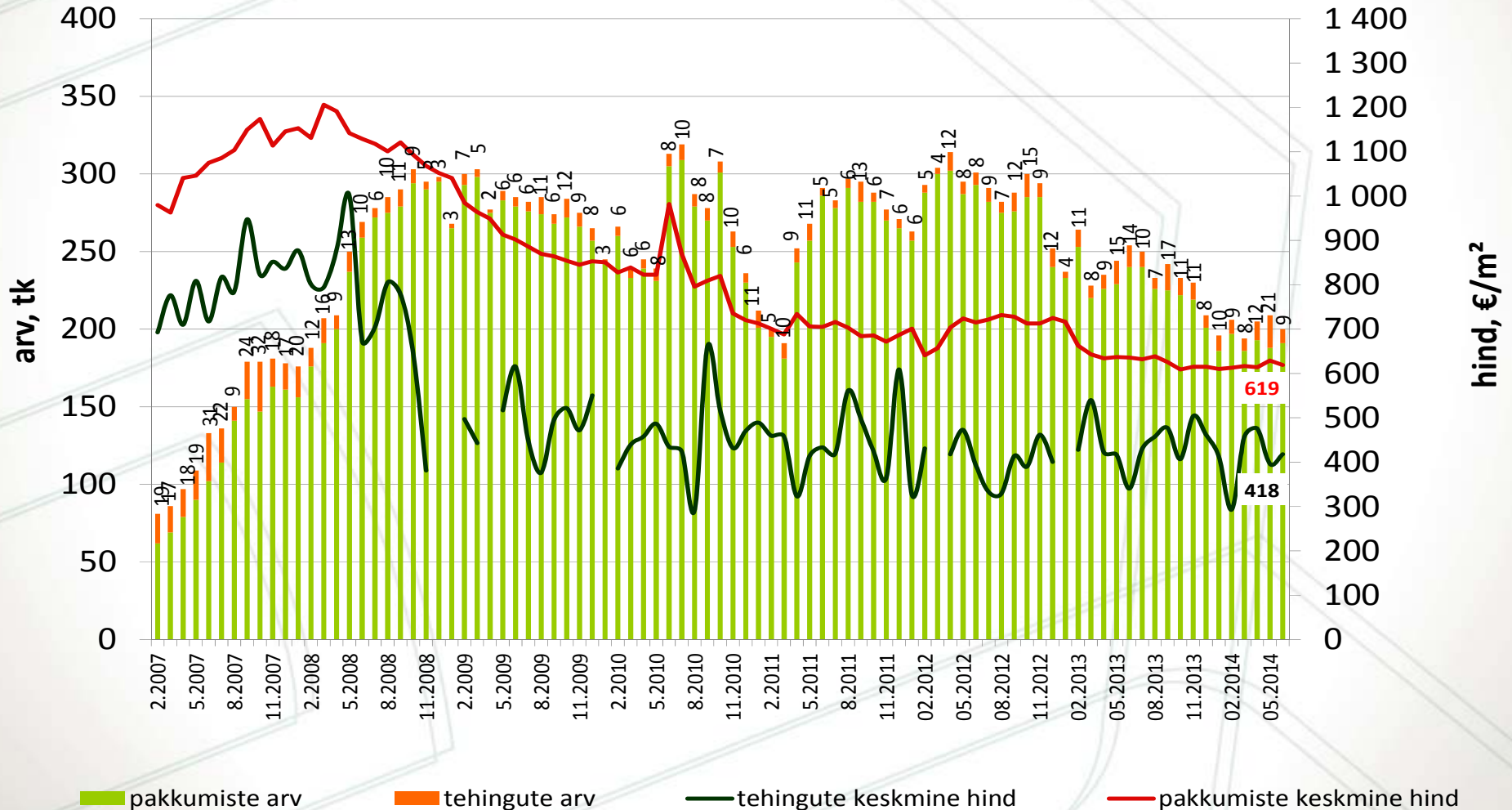
Kuressaare korteriomandid



Tehinguhind on muutunud võrreldes:

- hinnatipuga (apr 2008 .a.): -58,3%
- põhjaga (juuli 2010 .a.): +43,4%
- eelmise kuuga: +5,6%
- viimase aasta pakkumishinna ja tehinguhinna vahe: +46%
- kuu kalleim tehing oli: 38 000 €
- viimase poolaasta keskmise tehinguhinna muutus: +1,2%

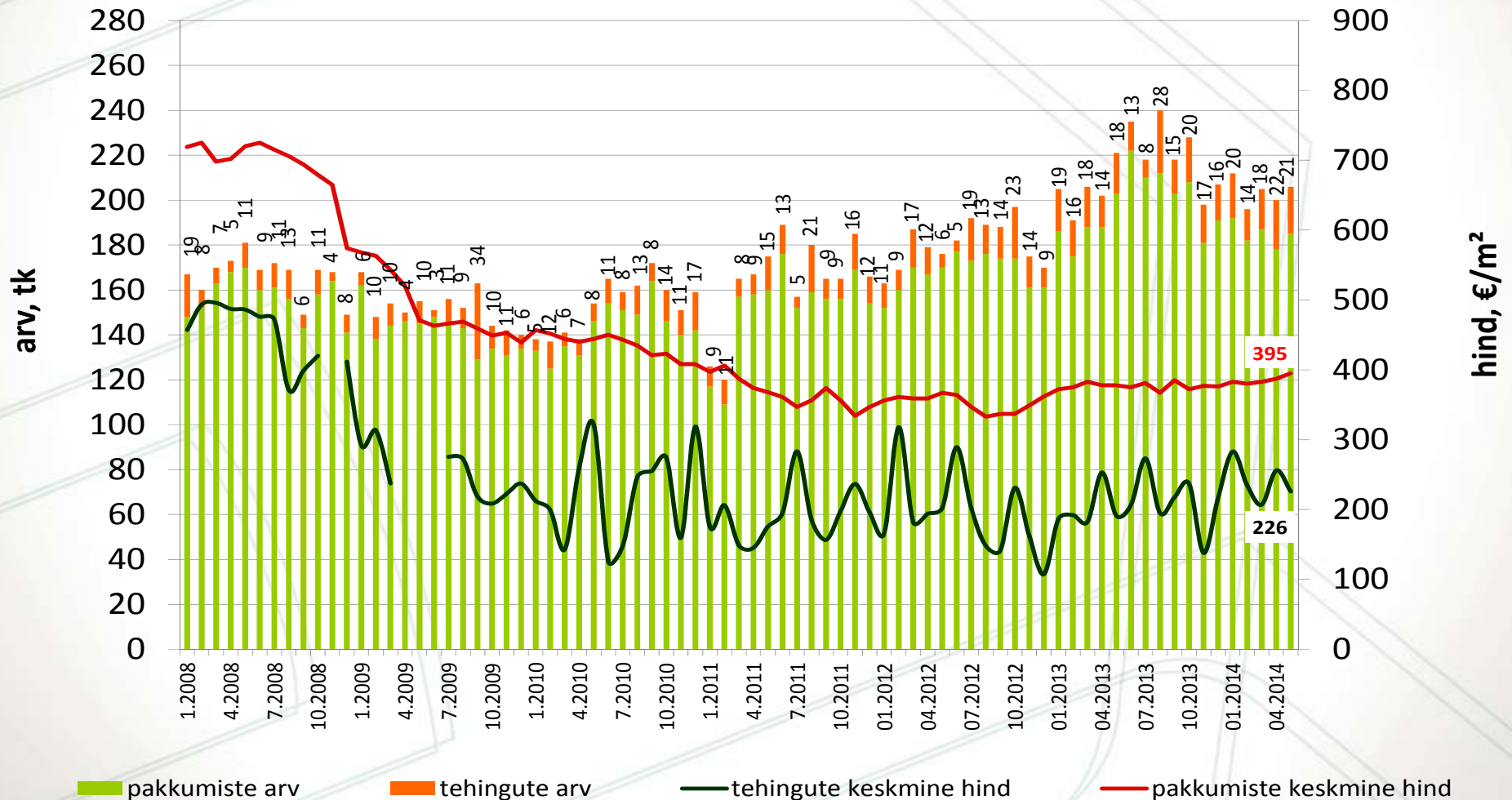
Haapsalu korteriomandid



Tehinguhind on muutunud võrreldes:

- hinnatipuga (sept 2007 .a.): -65,4%
- põhjaga (dets.2012): +79,1%
- eelmise kuuga: -11,7%
- viimase aasta pakkumishinna ja tehinguhinna vahe: +75%
- kuu kalleim tehing oli: 36 000€
- viimase poolaasta keskmise tehinguhinna muutus: +4,1%

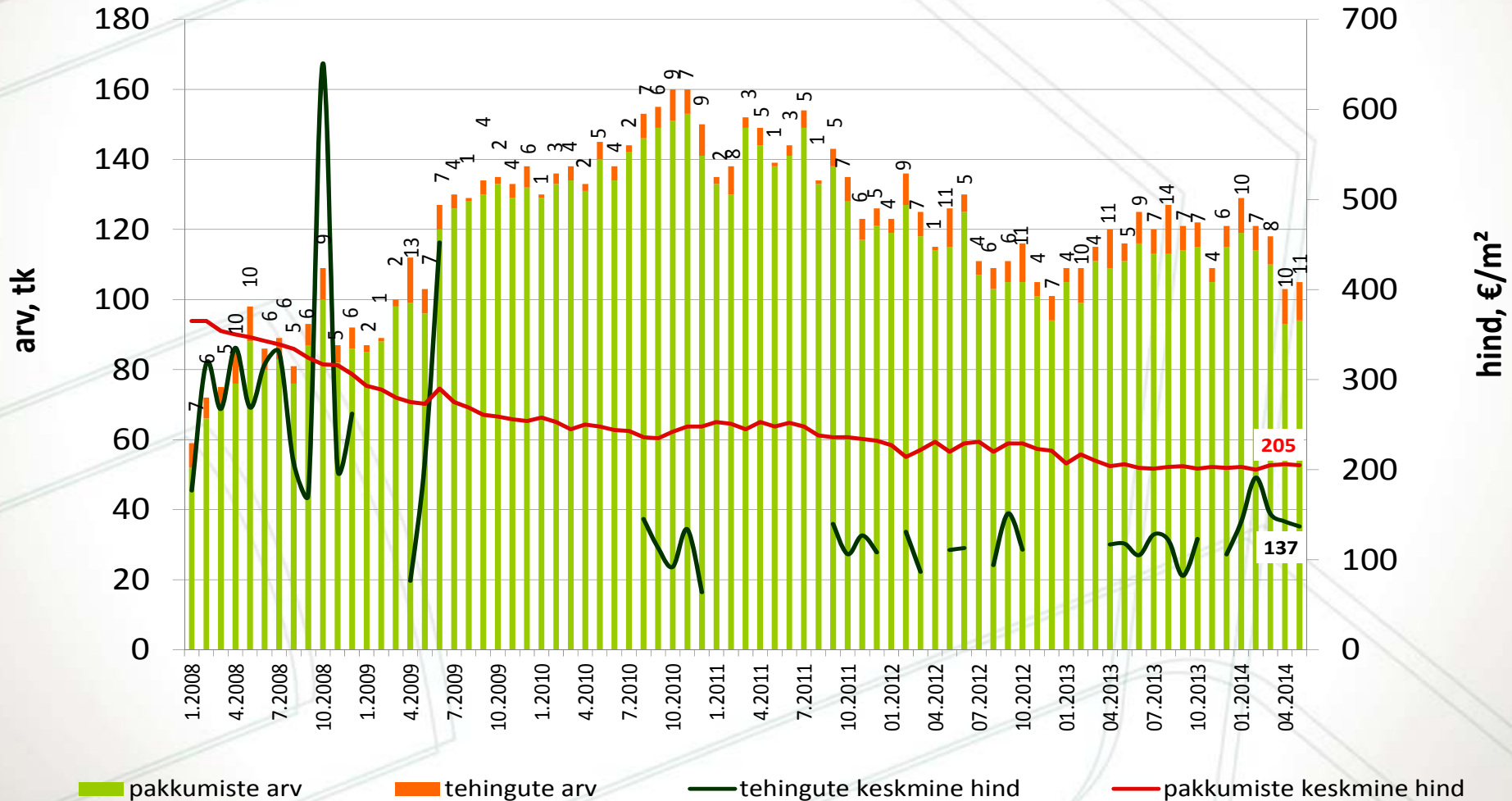
Jõhvi korteriomandid



Tehinguhind on muutunud võrreldes:

- hinnatipuga (okt.2008.a): -79%
- põhjaga (dets 2010 .a.): +114,2%
- eelmise kuuga: -3,9%
- viimase aasta pakkumishinna ja tehinguhinna vahe +63%
- kuu kalleim tehing: 12 700 €
- viimase poolaasta keskmise tehinguhinna muutus: +29,2%

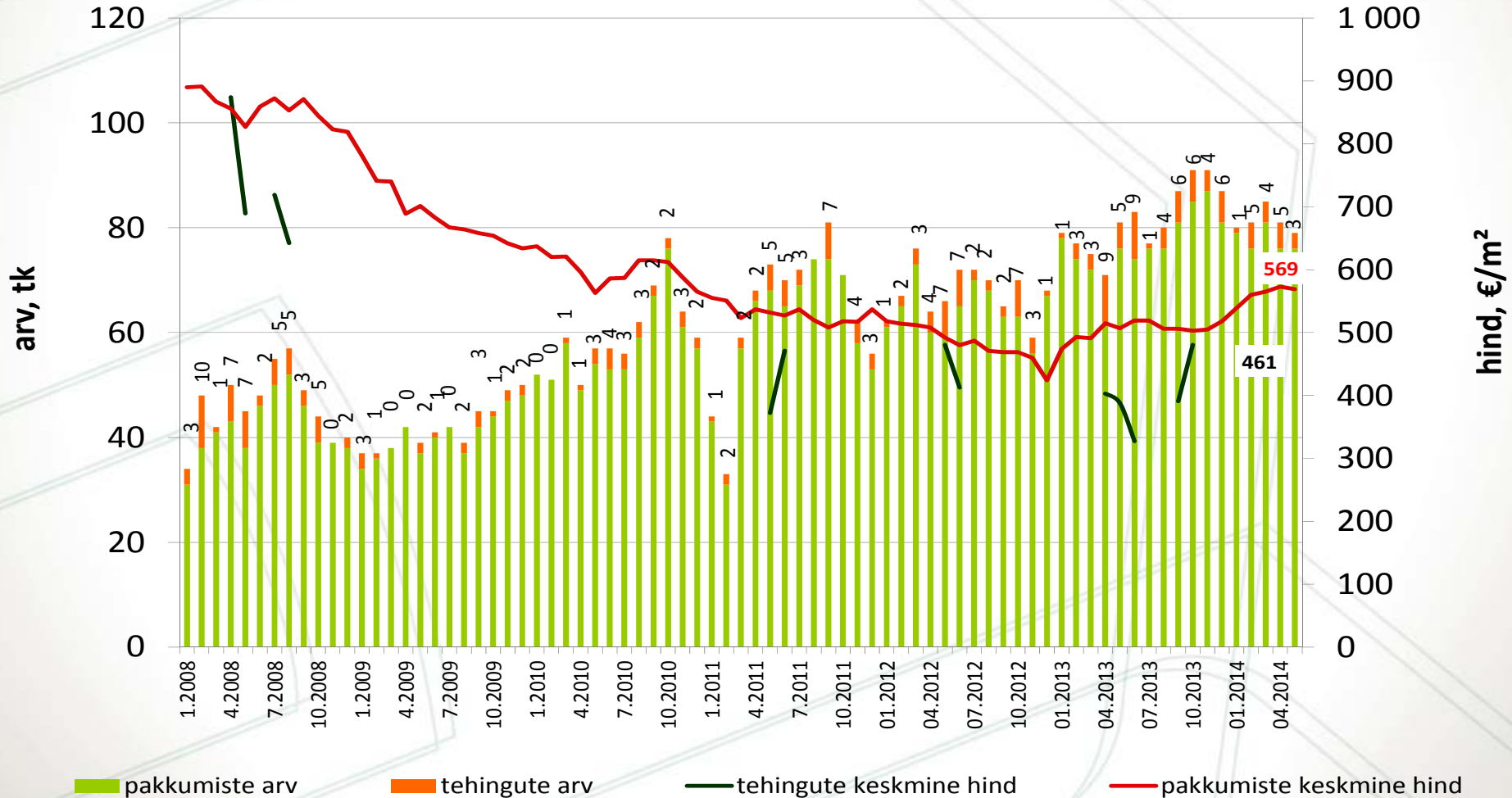
Jõgeva korteriomandid



Tehinguhind on muutunud võrreldes:

- hinnatipuga (apr.2008.a): ametlik hinnainfo puudub
- põhjaga (okt.2012.a): ametlik hinnainfo puudub
- eelmise kuuga: ametlik hinnainfo puudub
- viimase aasta pakkumishinna ja tehinguhinna vahe: +30%
- kuu kalleim tehing: ametlik hinnainfo puudub
- viimase poolaasta keskmise tehinguhinna muutus: ametlik hinnainfo puudub

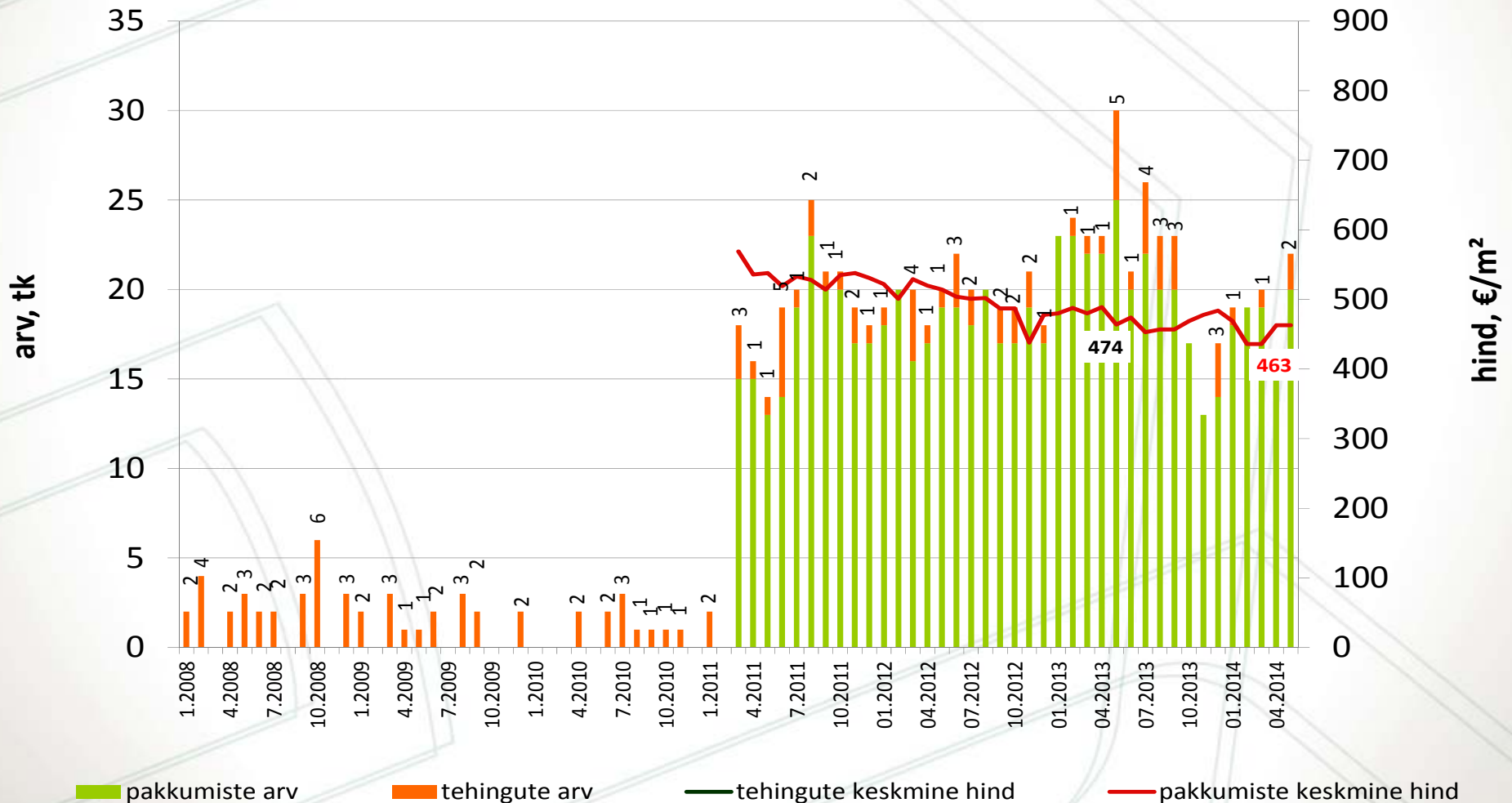
Rapla korteriomandid



Tehinguhind on muutunud võrreldes:

- hinnatipuga: ametlik hinnainfo puudub
- põhjaga: ametlik hinnainfo puudub
- eelmise kuuga: ametlik hinnainfo puudub
- viimase aasta pakkumishinna ja tehinguhinna vahe: ametlik hinnainfo puudub
- kuu kalleim tehing: ametlik hinnainfo puudub
- viimase poolaasta keskmise tehinguhinna muutus: ametlik hinnainfo puudub

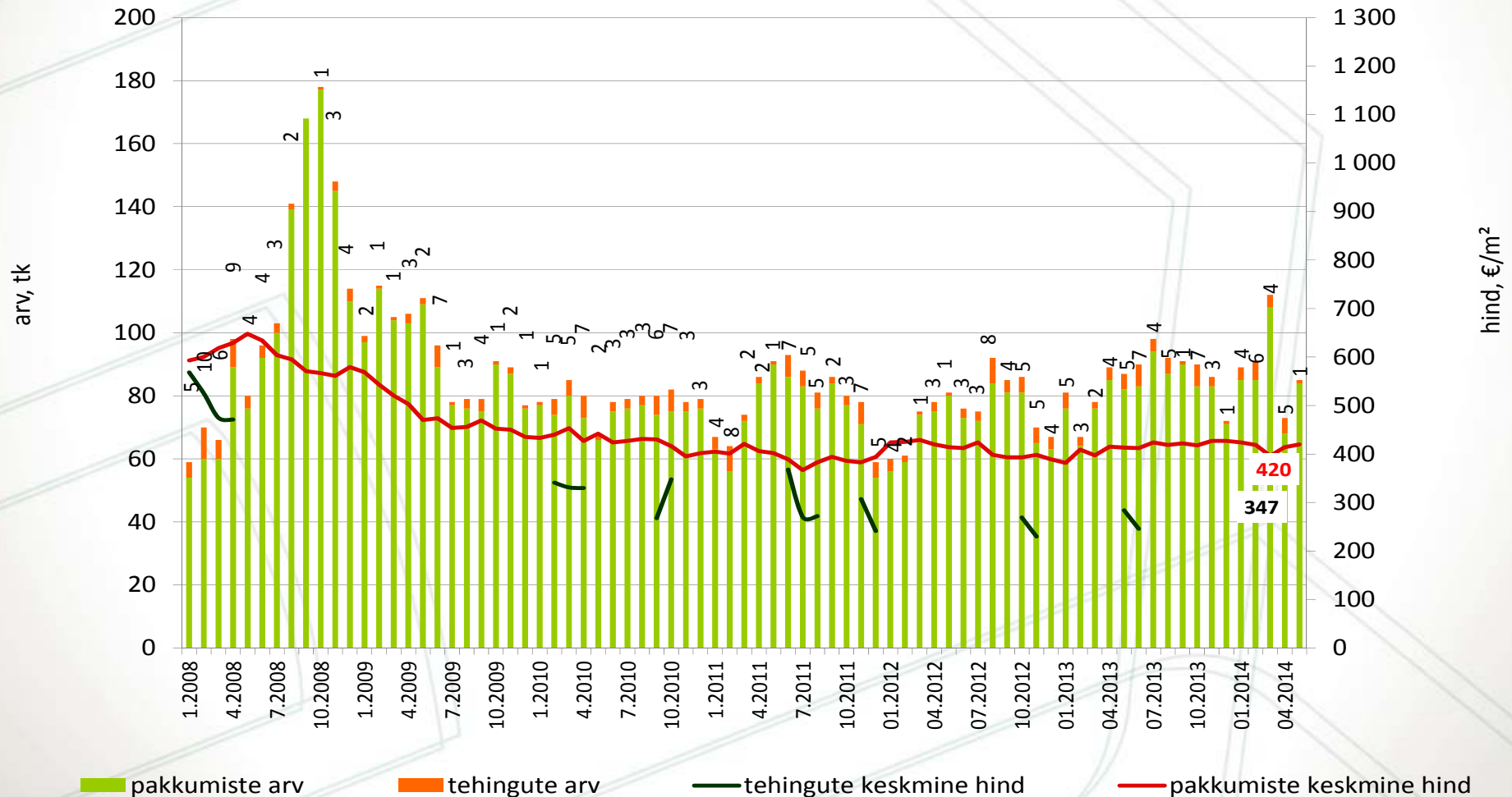
Kärdla korteriomandid



Tehinguhind on muutunud võrreldes:

- hinnatipuga (juuni.2007): - ametlik hinnainfo puudub
- põhjaga (nov.2012): ametlik hinnainfo puudub
- eelmise kuuga: ametlik hinnainfo puudub
- viimase aasta pakkumishinna ja tehinguhinna vahe: +35%
- kuu kalleim tehing: ametlik hinnainfo puudub
- viimase poolaasta keskmise tehinguhinna muutus: ametlik hinnainfo puudub

Põlva korteriomandid



Allikad: Maa-amet, KV, Eesti Pank, Statistikaamet