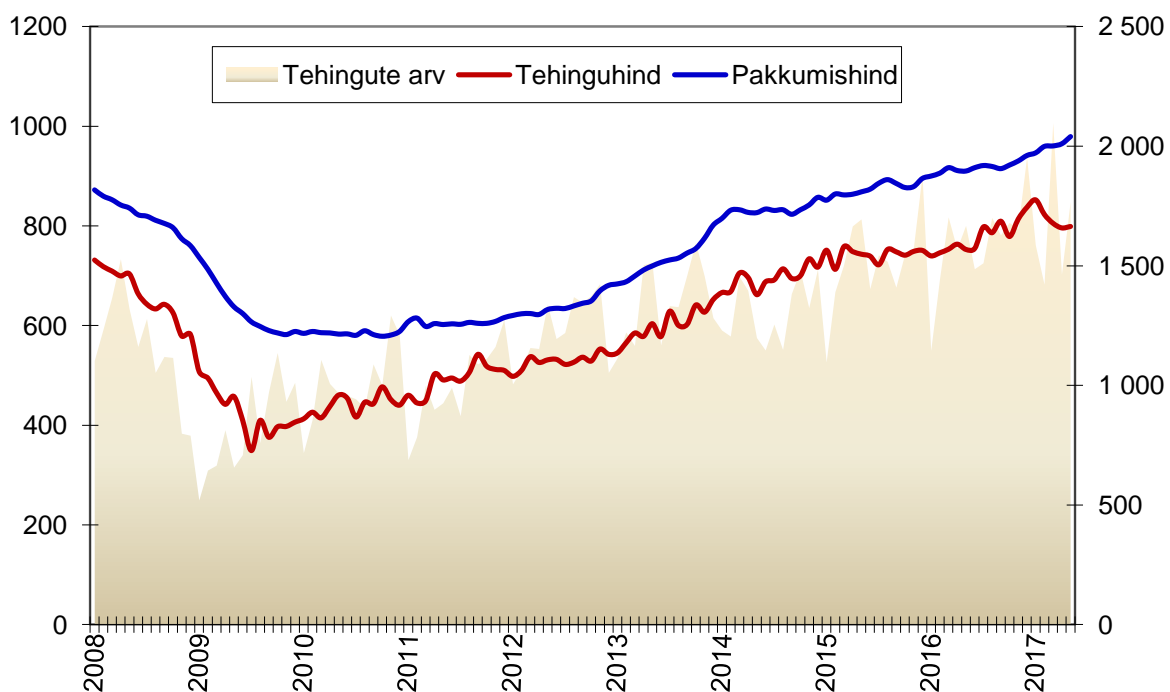
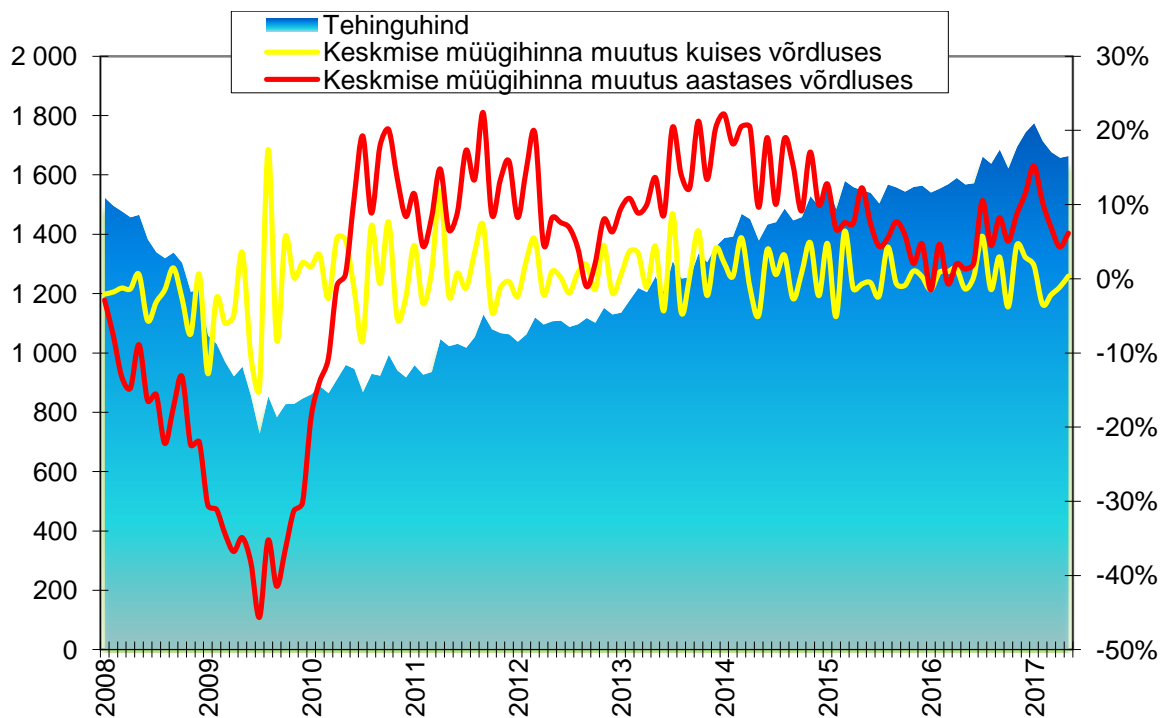


Tallinna kinnisvaraturgu iseloomustavad graafikud seisuga 05. juuni 2017

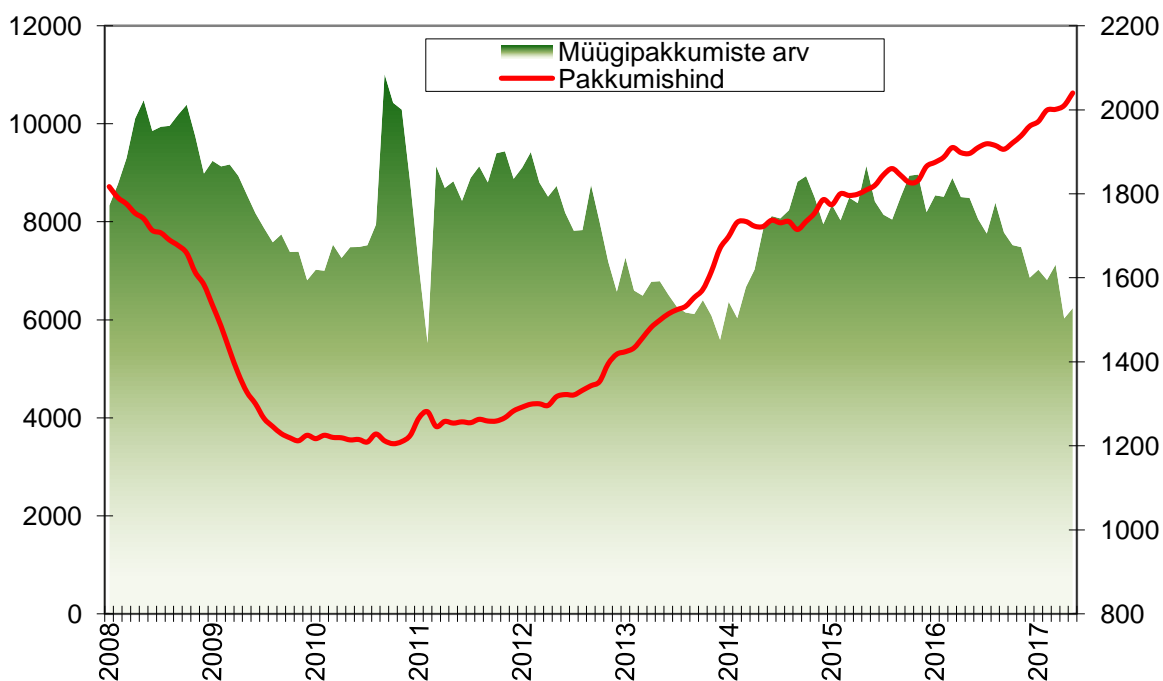
Tallinna korteriomandite tehingute arv (Maa-amet, tk, vasak telg), keskmine müügihind (Maa-amet, EUR/m², parem telg) ja pakkumishind (kv.ee, EUR/m², parem telg)



Tallinna korteriomandite keskmine müügihind (Maa-amet, EUR/m², vasak telg) ja müügihinna muutus (% , parem telg)



Tallinna korteriomandite pakkumishind (kv.ee, EUR/m², parem telg) ja pakkumiste arv (kv.ee, tk, vasak telg)

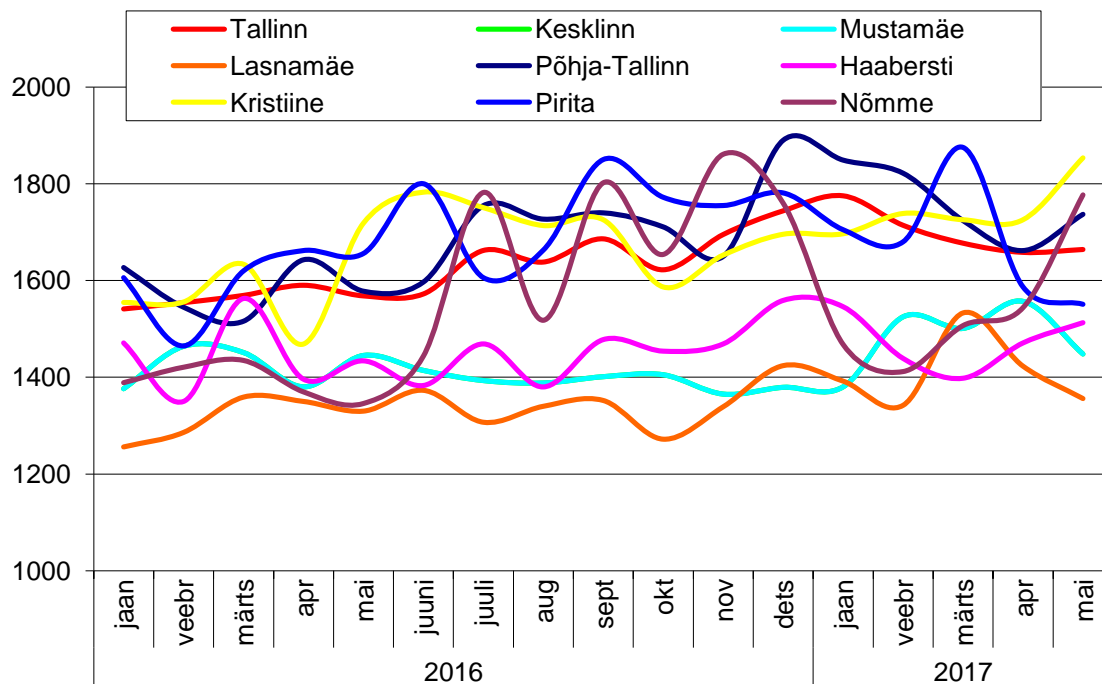


NB! Aprillis 2017 toimunud pakkumiste arvu vähenemise põhjuseks on portaali kv.ee ja mitmete kinnisvarabüroode vahelise koostöö lõppemine.

Ühinenud Kinnisvarakonsultandid OÜ
Pärnu mnt 130-35, Tallinn, 11317, Eesti
+372 650 7507, www.upc.ee

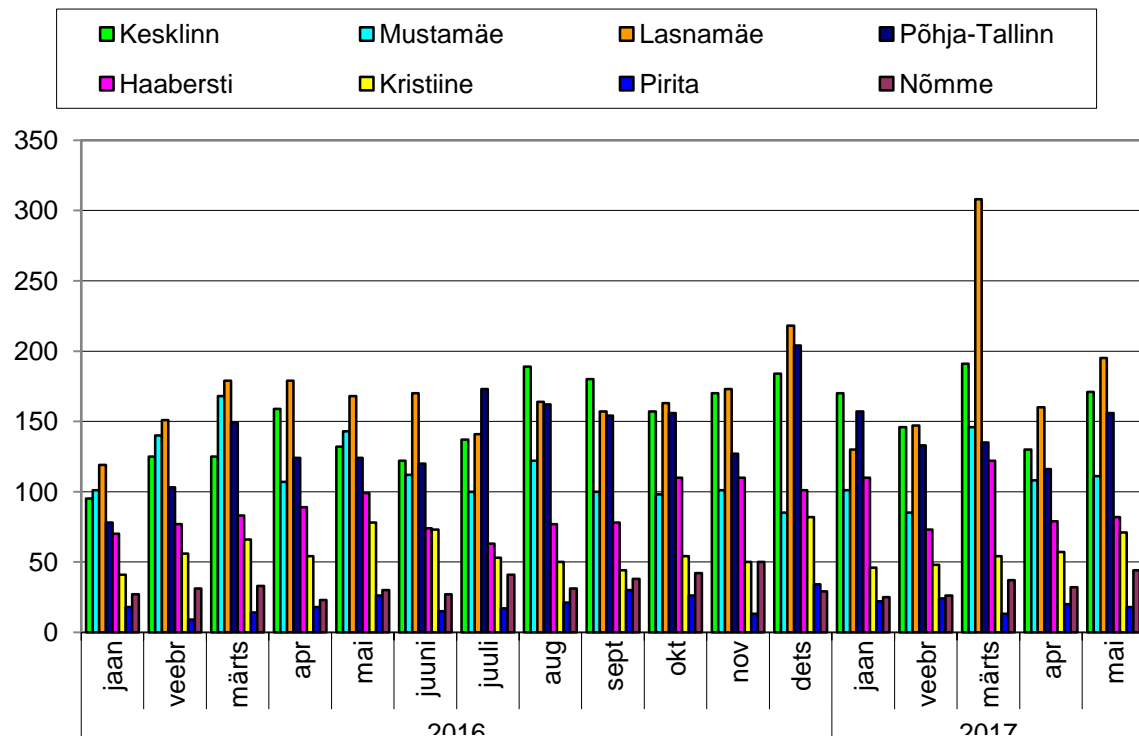
Maaklriteenus, hindamine, konsultatsioon

Tallinna korteriomandite keskmine müügihind linnaosade lõikes (Maa-amet, EUR/m²)



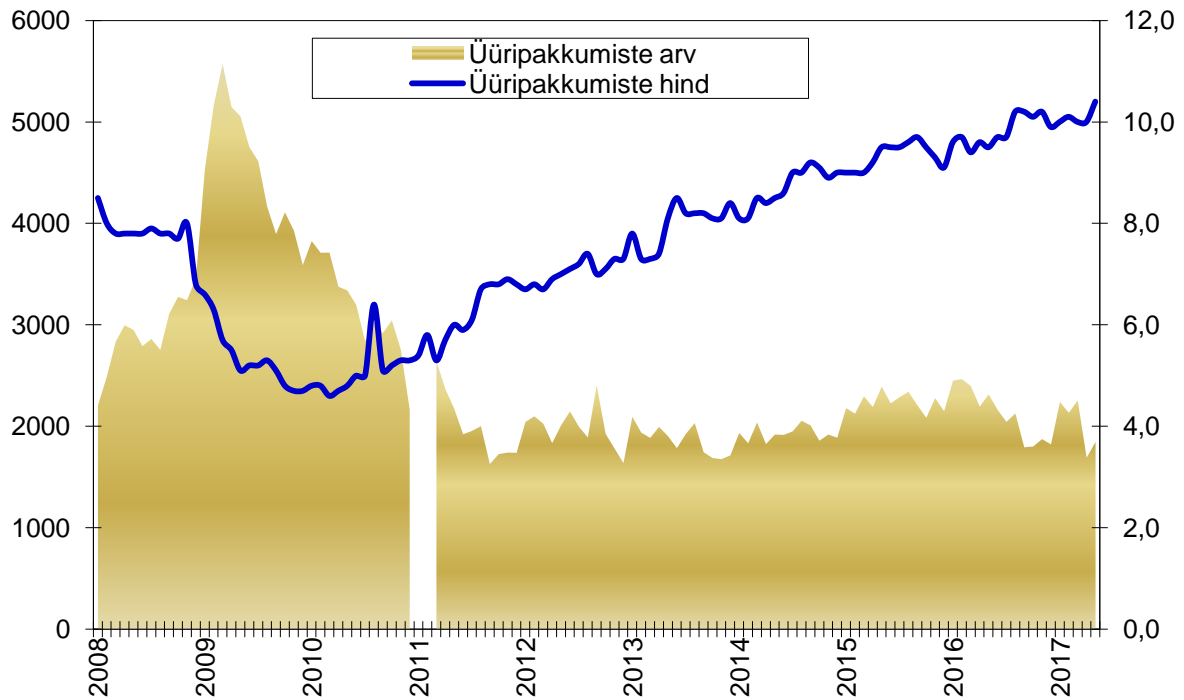
	Korteri keskmine müügihind		
	EUR/m ²	Muutus võrrelduna eelmise kuuga	Muutus aastases võrdluses
Tallinn	1664	0,4%	6,1%
Kesklinn	2067	-3,8%	1,4%
Mustamäe	1448	-7,0%	0,2%
Lasnamäe	1356	-4,7%	2,0%
Põhja-Tallinn	1737	4,5%	10,1%
Haabersti	1513	2,9%	5,5%
Kristiine	1854	7,4%	7,9%
Pirita	1551	-2,3%	-6,3%
Nõmme	1777	15,1%	32,0%

Tallinna korteriomandite tehingute arv linnaosade lõikes (Maa-amet, tk)



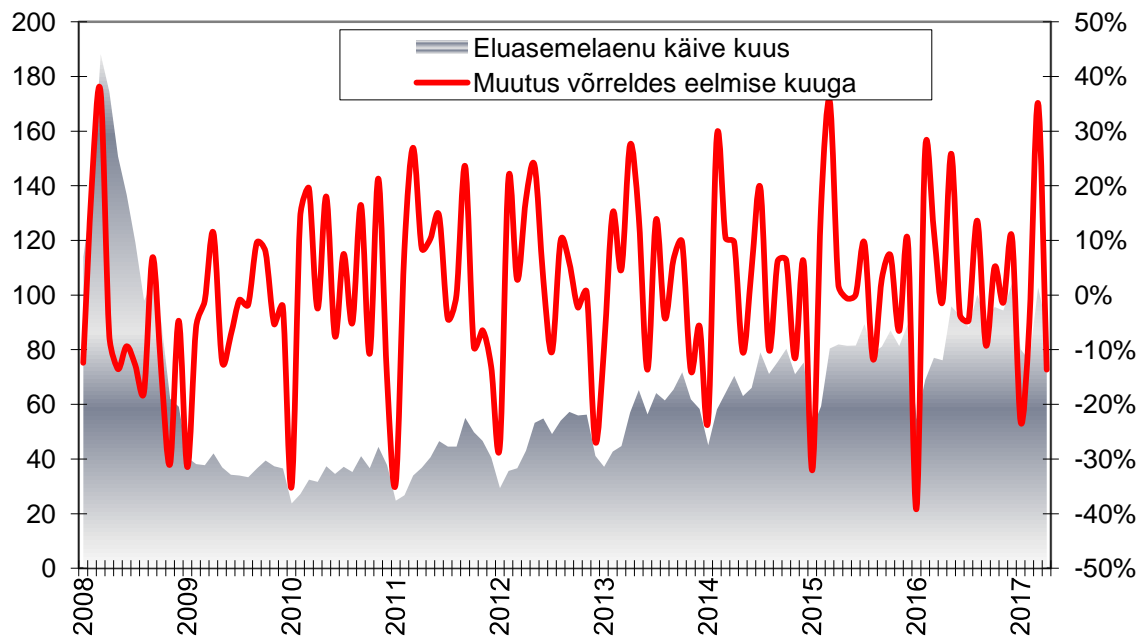
	Tehingute arv		
	tk	Muutus võrrelduna eelmise kuuga	Muutus aastases võrdluses
Tallinn	848	20,8%	6,0%
Kesklinn	171	31,5%	29,5%
Mustamäe	111	2,8%	-22,4%
Lasnamäe	195	21,9%	16,1%
Põhja-Tallinn	156	34,5%	25,8%
Haabersti	82	3,8%	-17,2%
Kristiine	71	24,6%	-9,0%
Pirita	18	-10,0%	-30,8%
Nõmme	44	37,5%	46,7%

Tallinna korteriomandite üüripakkumiste arv (kv.ee, tk, vasak telg) ja pakkumishind (kv.ee, EUR/m², parem telg)



NB! Aprillis 2017 toimunud pakkumiste arvu vähenemise põhjuseks on portaali kv.ee ja mitmete kinnisvarabüroode vahelise koostöö lõppemine.

Eluasemelaenu käive kuus (Eesti Pank, mln EUR, vasak telg) ja käibe muutus võrreldes eelmise kuuga (%)



Kasutatud andmete algallikateks on: Eesti Pank, Maa-amet, portaal KV.ee.

Dokument on koostanud Ühinenud Kinnisvarakonsultandid OÜ poolt tuginedes allikatele, millised on meie arvates usaldusväärsed. Ühinenud Kinnisvarakonsultandid OÜ ei vastuta toodud informatsiooni õigsuse eest. Ühinenud Kinnisvarakonsultandid OÜ ei vastuta käesoleva dokumendi kasutamisest tulenevate otsuste või kaudsete kahjude eest.